

ПРАВИТЕЛЬСТВО МОСКВЫ  
КОМИТЕТ ПО АРХИТЕКТУРЕ И ГРАДОСТРОИТЕЛЬСТВУ  
ГОРОДА МОСКВЫ

ГОСУДАРСТВЕННОЕ УНИТАРНОЕ ПРЕДПРИЯТИЕ  
ГЛАВНОЕ АРХИТЕКТУРНО-ПЛАНИРОВОЧНОЕ УПРАВЛЕНИЕ

Архитектурно-художественная концепция  
внешнего облика улиц, магистралей и территорий города Москвы,  
выполненная в пилотном режиме  
(в части размещения информационных конструкций)

Приложение 6  
улица Новый Арбат

МОСКВА 2013



ПРАВИТЕЛЬСТВО МОСКВЫ  
КОМИТЕТ ПО АРХИТЕКТУРЕ И ГРАДОСТРОИТЕЛЬСТВУ  
ГОРОДА МОСКВЫ

ГОСУДАРСТВЕННОЕ УНИТАРНОЕ ПРЕДПРИЯТИЕ  
ГЛАВНОЕ АРХИТЕКТУРНО-ПЛАНИРОВОЧНОЕ УПРАВЛЕНИЕ

Архитектурно-художественная концепция  
внешнего облика улиц, магистралей и территорий города Москвы,  
выполненная в пилотном режиме  
(в части размещения информационных конструкций)

Приложение 6  
улица Новый Арбат

Государственный контракт № 0173200022713000013 от 30.04.2013 г.

Исполнитель: ГУП "Главное архитектурно-  
планировочное управление"

Начальник ГУП "ГлавАПУ"  Беляев Г.И.

Заказчик: Комитет по архитектуре и градостроительству  
города Москвы

Председатель МКА 

 Антипов А.В.

МОСКВА 2013

## Центр координации проектирования комплексного благоустройства ГУП "ГлавАПУ"

Начальник ЦКПКБ

Алексей Гук

Зам. начальника ЦКПКБ

Оксана Садальская

Начальник отдела формирования  
цвето-световой среды города

Григорий Юшин

Архитекторы

Петр Климов

Оксана Овадюк

Начальник отдела рекламного и  
художественного оформления городской среды  
Главный специалист

Сергей Куликов

Юлия Кондратьева

## Студия Артемия Лебедева

Художественный руководитель

Артемий Лебедев

Арт-директор

Эркен Кагаров

Дизайнер и верстальщик

Искандер Мухамадеев

Дизайнеры

Сергей Стеблина

Филипп Луцевский

Никита Никитин

Редактор

Анна Потапкина

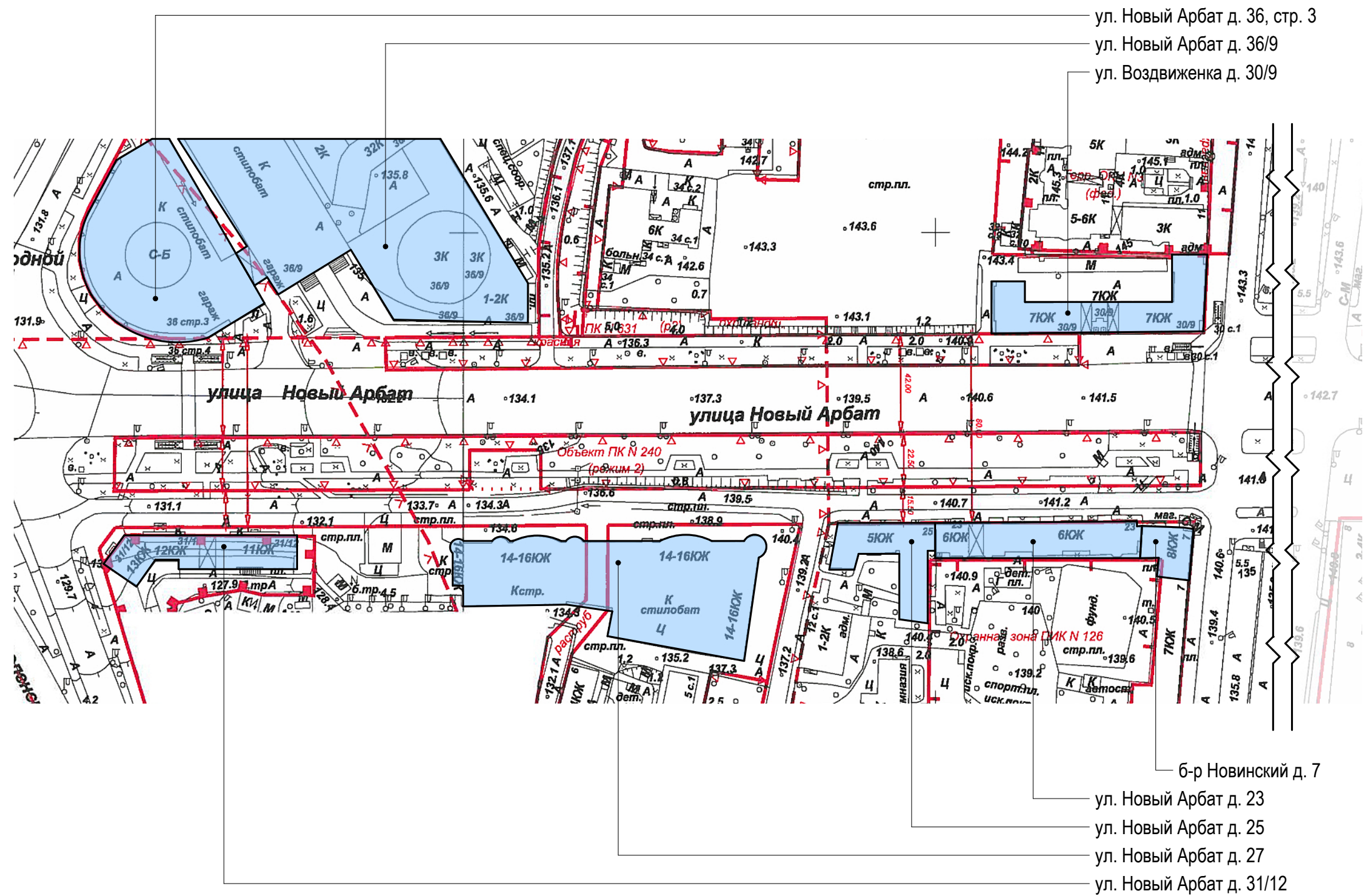
Менеджер

Всеволод Иванов

# улица Новый Арбат. Опорный план (лист 1 из 3)

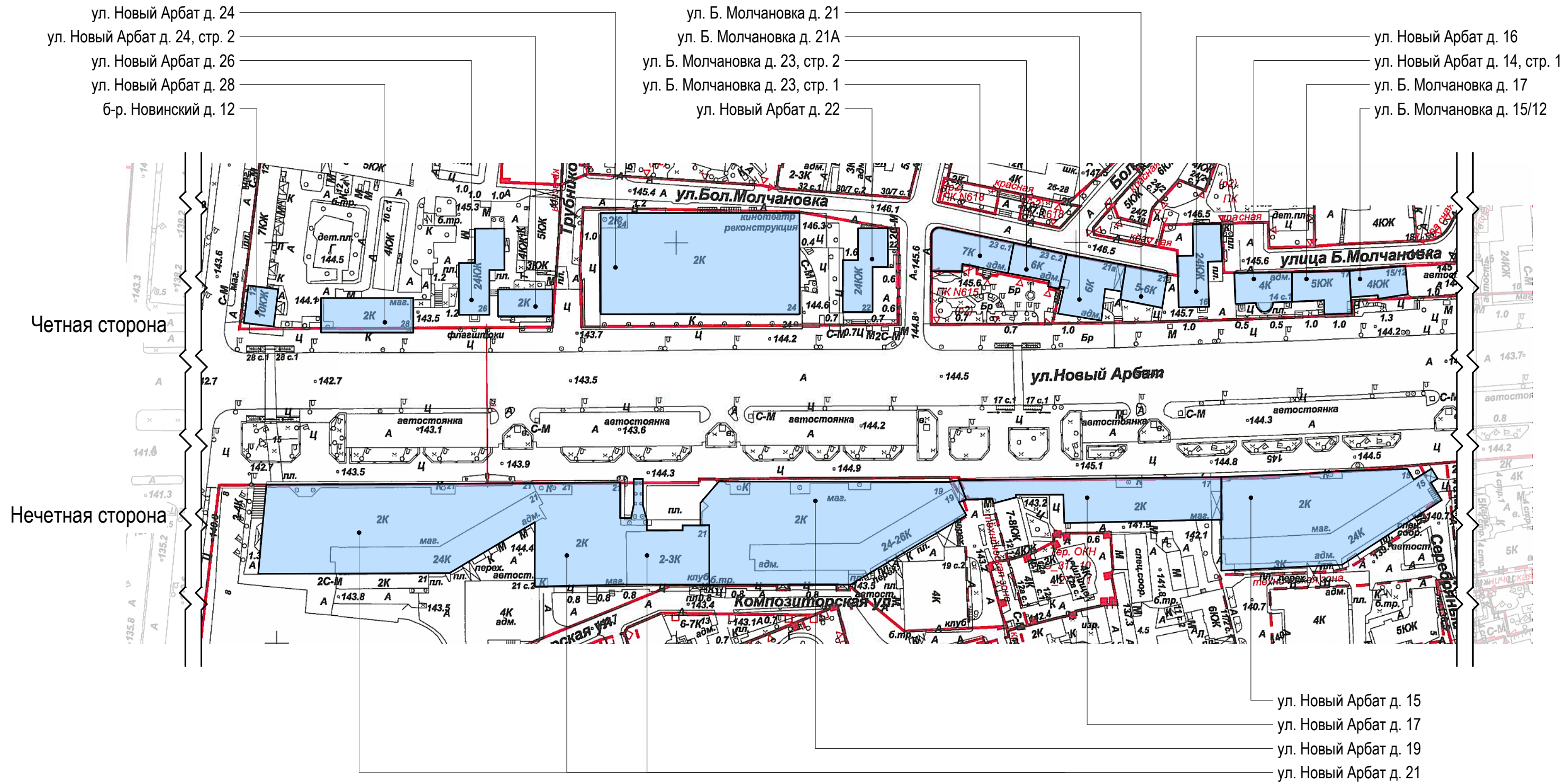
Четная сторона

Нечетная сторона





# улица Новый Арбат. Опорный план (лист 2 из 3)





# улица Новый Арбат. Опорный план (лист 3 из 3)



улица Новый Арбат. Нечётная сторона.

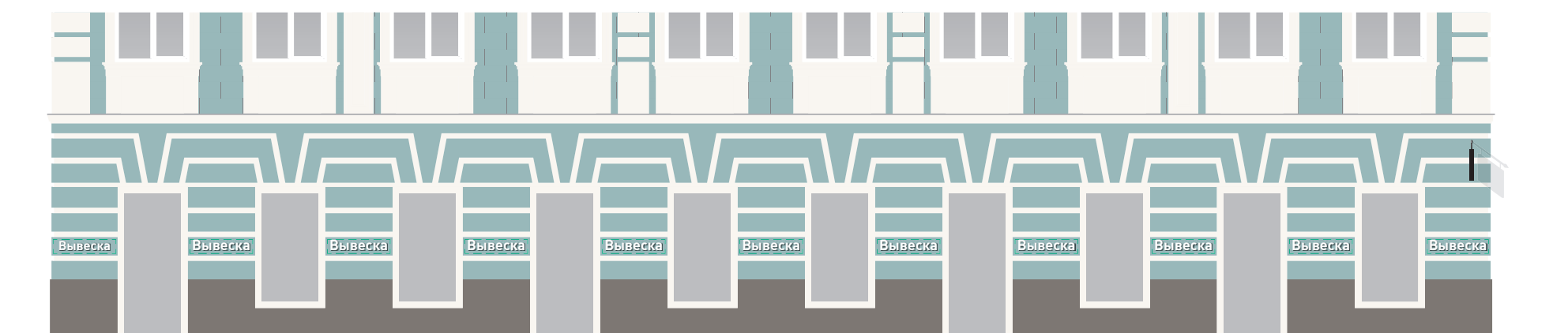


Анализ ситуации



Демонтаж вентфасада

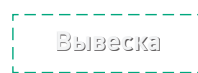
Схема размещения



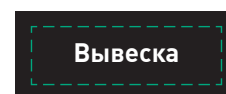
Условные обозначения информационных конструкций (ИК)



"Зеленая" зона размещения ИК



ИК без подложки



ИК с внутренней подсветкой на плоской подложке



Панель-кронштейн



Общий указатель



Табличка



Допустимая вывеска



Допускается до смены вывески



Демонтаж (с последующей заменой в соответствии со схемой размещения)



# улица Новый Арбат, д.3, стр.1

Существующее положение



Анализ ситуации



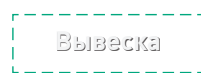
Схема размещения



Условные обозначения информационных конструкций (ИК)



"Зеленая" зона размещения ИК



ИК без подложки



ИК с внутренней подсветкой на плоской подложке



Панель-кронштейн



Общий указатель



Табличка



Допустимая вывеска



Допускается до смены вывески



Демонтаж (с последующей заменой в соответствии со схемой размещения)



Анализ ситуации



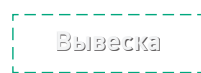
Схема размещения



## Условные обозначения информационных конструкций (ИК)



"Зеленая" зона  
размещения ИК



ИК без  
подложки



ИК с внутренней подсветкой  
на плоской подложке



Панель-  
кронштейн



Общий  
указатель



Табличка



Допустимая  
вывеска



Допускается до  
смены вывески

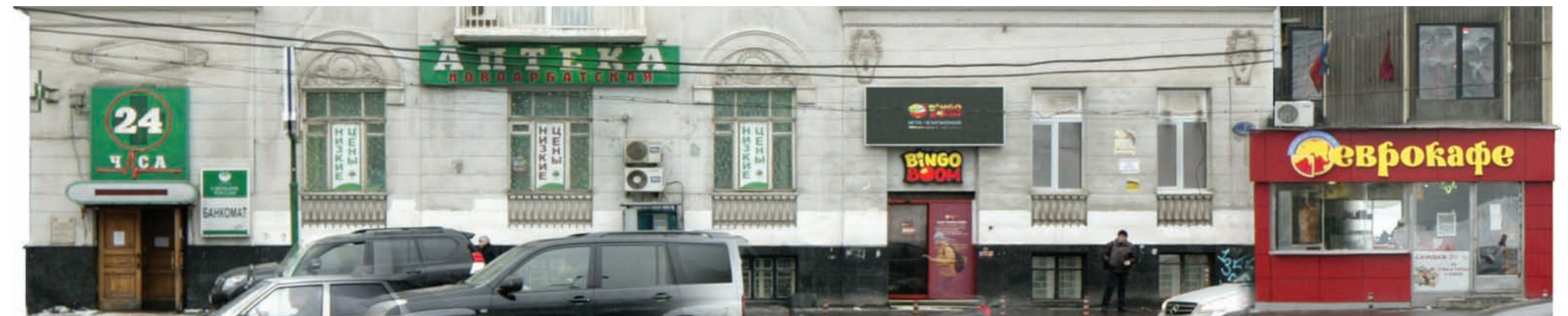
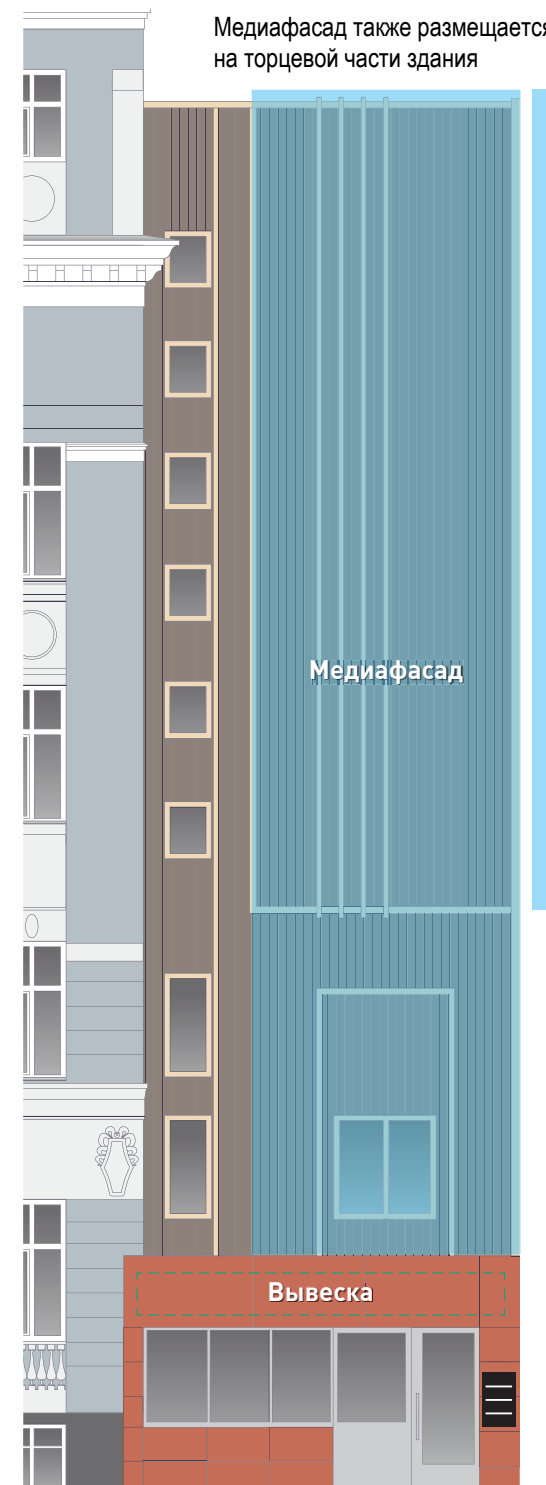


Демонтаж (с последующей  
заменой в соответствии со  
схемой размещения)



# улица Новый Арбат, д.7, стр.1

Существующее положение



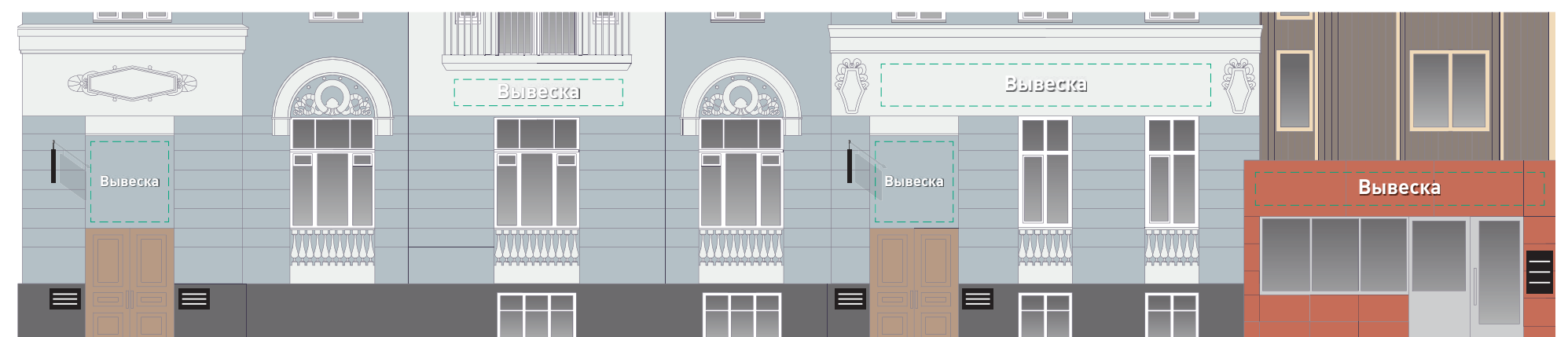
## Анализ ситуации

Отдельно стоящие буквы рекомендуется расположить на фасаде



Рекомендуется демонтаж вентфасада

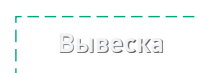
## Схема размещения



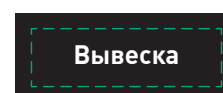
## Условные обозначения информационных конструкций (ИК)



"Зеленая" зона размещения ИК



ИК без подложки



ИК с внутренней подсветкой на плоской подложке



Панель-кронштейн



Общий указатель



Табличка



Допустимая вывеска



Допускается до смены вывески

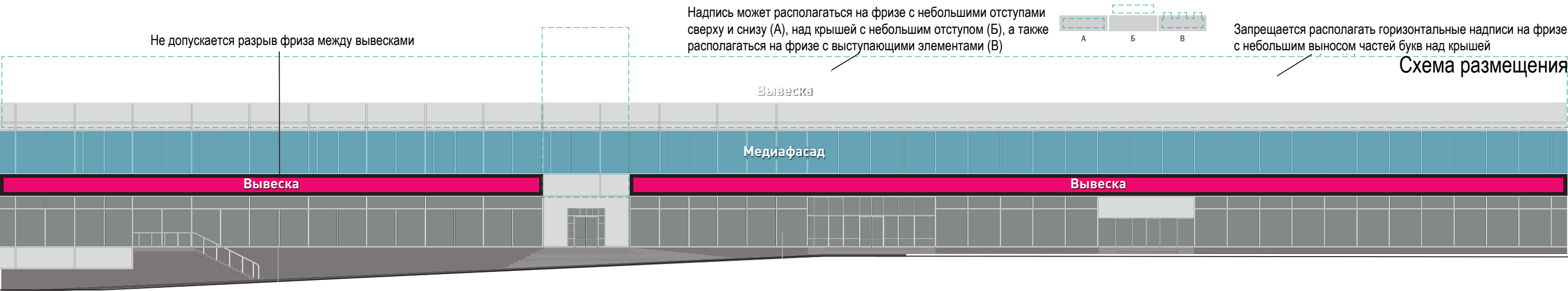


Демонтаж (с последующей заменой в соответствии со схемой размещения)





Анализ ситуации



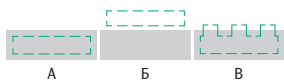
Условные обозначения информационных конструкций (ИК)

- "Зеленая" зона размещения ИК
- Вывеска
- ИК без подложки
- Вывеска
- ИК с внутренней подсветкой на плоской подложке
- Панель-кронштейн
- Общий указатель
- Табличка
- Допустимая вывеска
- Допускается до смены вывески
- Демонтаж (с последующей заменой в соответствии со схемой размещения)





Анализ ситуации

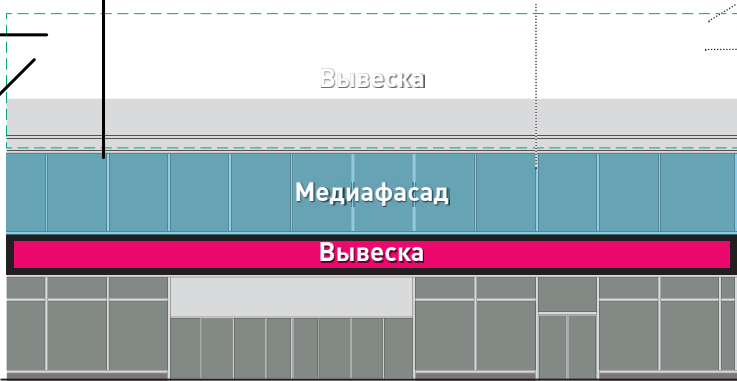


Надпись может располагаться на фризе с небольшими отступами сверху и снизу (А), над крышей с небольшим отступом (Б), а также располагаться на фризе с выступающими элементами (В)

Запрещается располагать горизонтальные надписи на фризе с небольшим выносом частей букв над крышей

Не допускается разрыва фриза между вывесками

Схема размещения



Условные обозначения информационных конструкций (ИК)



"Зеленая" зона размещения ИК



ИК без подложки



ИК с внутренней подсветкой на плоской подложке



Панель-кронштейн



Общий указатель



Табличка



Допустимая вывеска



Допускается до смены вывески



Демонтаж (с последующей заменой в соответствии со схемой размещения)



Анализ ситуации

Замена на вывески из отдельно стоящих букв

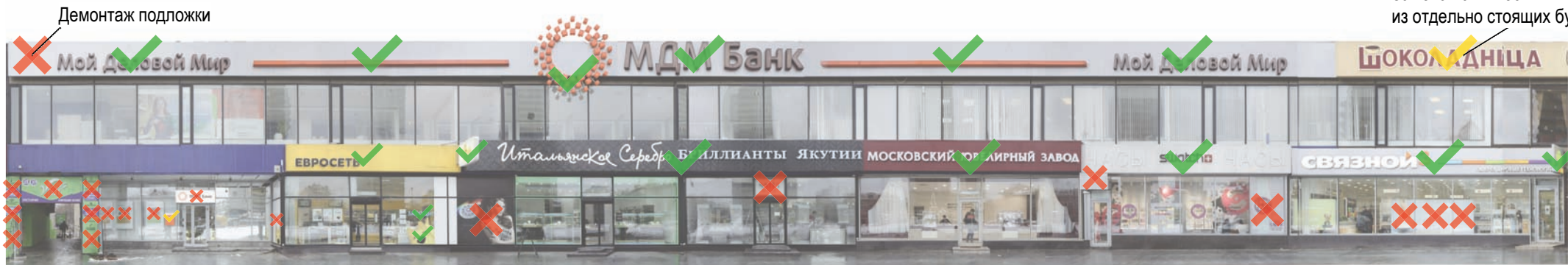
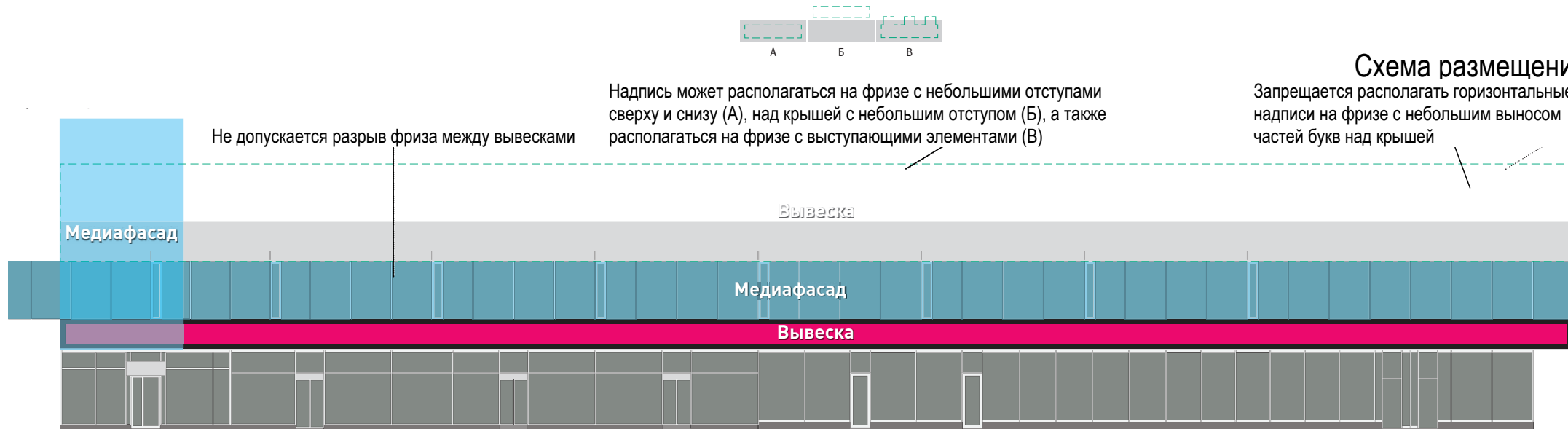


Схема размещения

Запрещается располагать горизонтальные надписи на фризе с небольшим выносом частей букв над крышей



Условные обозначения информационных конструкций (ИК)

"Зеленая" зона размещения ИК

ИК без подложки

ИК с внутренней подсветкой на плоской подложке

Панель-кронштейн

Общий указатель

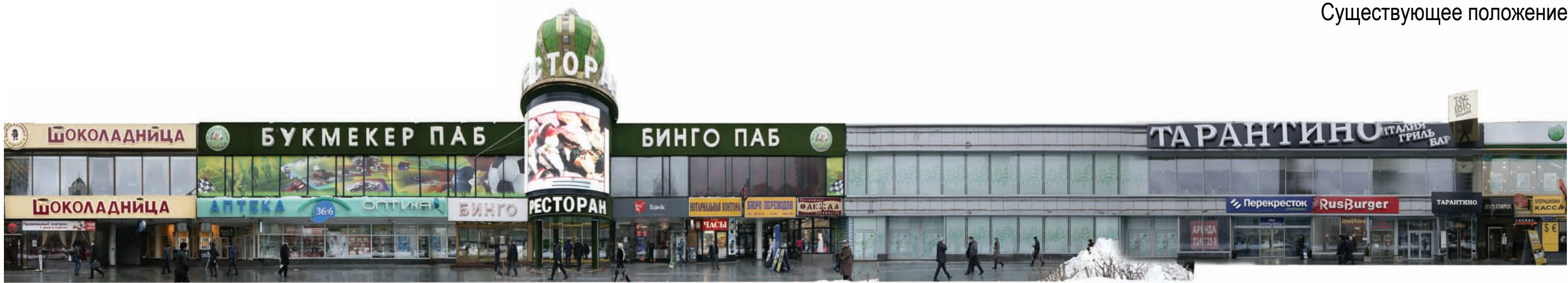
Табличка

Допустимая вывеска

Допускается до смены вывески

Демонтаж (с последующей заменой в соответствии со схемой размещения)





Анализ ситуации

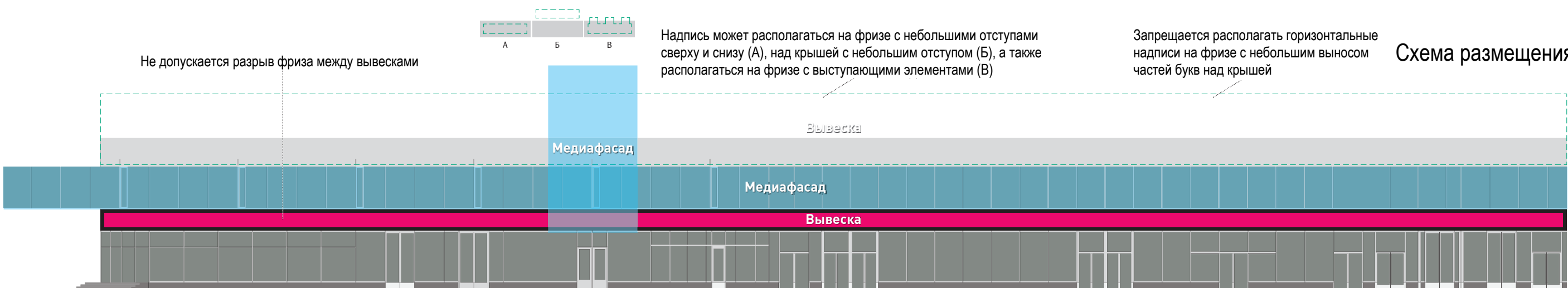
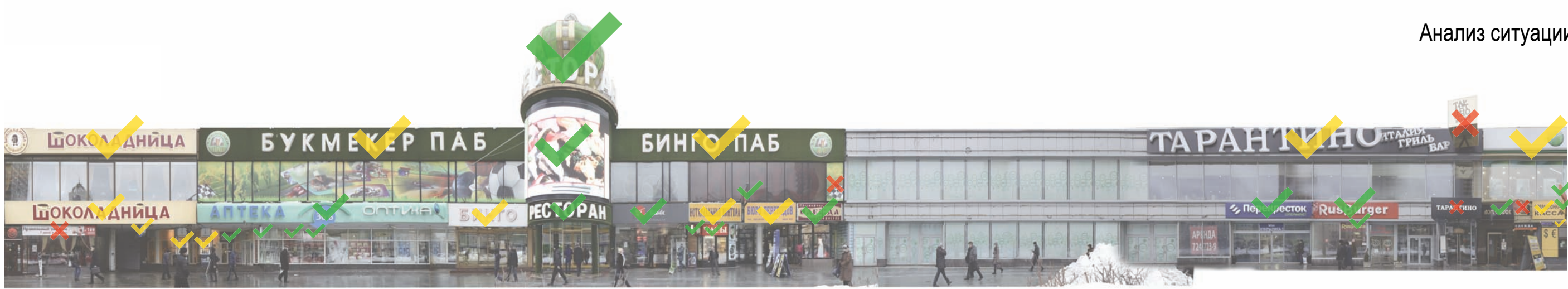


Схема размещения

Условные обозначения информационных конструкций (ИК)

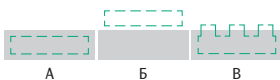
- "Зеленая" зона размещения ИК
- Вывеска
- Вывеска
- ИК без подложки
- ИК с внутренней подсветкой на плоской подложке
- Панель-кронштейн
- Общий указатель
- Табличка
- Допустимая вывеска
- Допускается до смены вывески
- Демонтаж (с последующей заменой в соответствии со схемой размещения)



Анализ ситуации

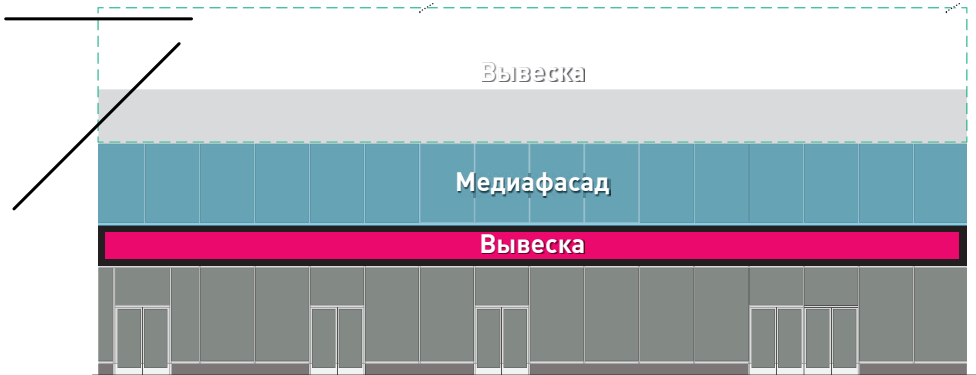


Схема размещения



Надпись может располагаться на фризе с небольшими отступами сверху и снизу (А), над крышей с небольшим отступом (Б), а также располагаться на фризе с выступающими элементами (В)

Запрещается располагать горизонтальные надписи на фризе с небольшим выносом частей букв над крышей



Условные обозначения информационных конструкций (ИК)



"Зеленая" зона размещения ИК



ИК без подложки



ИК с внутренней подсветкой на плоской подложке



Панель-кронштейн



Общий указатель



Табличка



Допустимая вывеска



Допускается до смены вывески

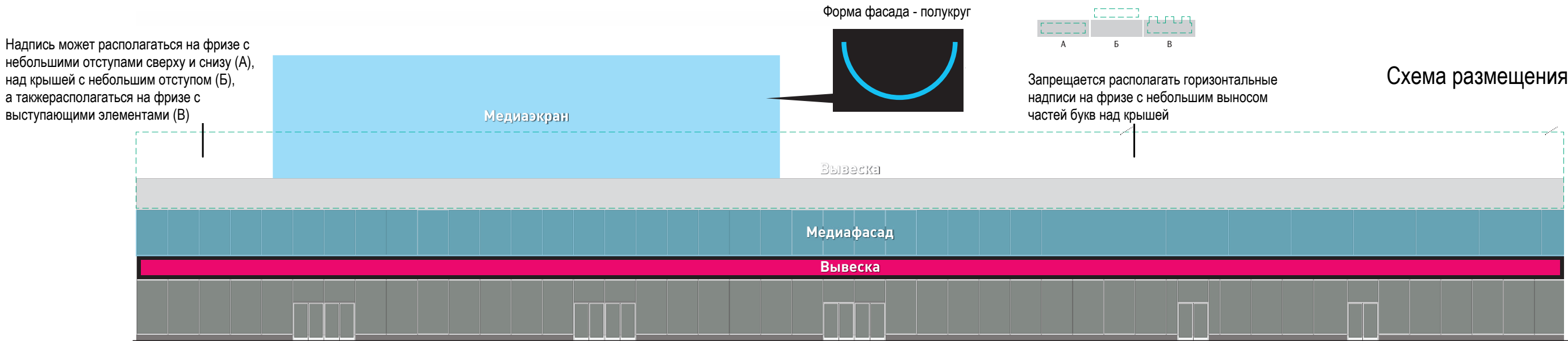


Демонтаж (с последующей заменой в соответствии со схемой размещения)





Анализ ситуации



Условные обозначения информационных конструкций (ИК)

- "Зеленая" зона размещения ИК
- ИК без подложки
- Вывеска
- Вывеска
- ИК с внутренней подсветкой на плоской подложке
- Панель-кронштейн
- Общий указатель
- Табличка
- Допустимая вывеска
- Допускается до смены вывески
- Демонтаж (с последующей заменой в соответствии со схемой размещения)

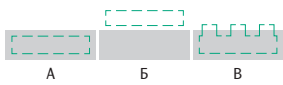




Анализ ситуации

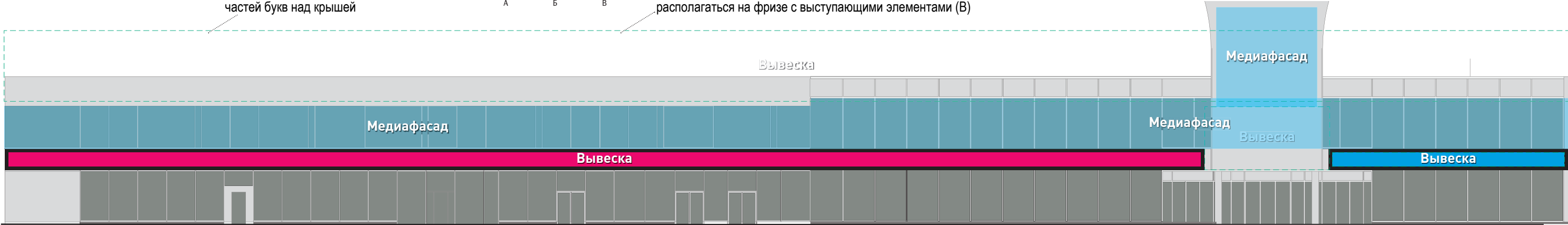


Запрещается располагать горизонтальные надписи на фризе с небольшим выносом частей букв над крышей



Надпись может располагаться на фризе с небольшими отступами сверху и снизу (А), над крышей с небольшим отступом (Б), а также располагаться на фризе с выступающими элементами (В)

Схема размещения



Условные обозначения информационных конструкций (ИК)

- "Зеленая" зона размещения ИК
- ИК без подложки
- ИК с внутренней подсветкой на плоской подложке
- Панель-кронштейн
- Общий указатель
- Табличка
- Допустимая вывеска
- Допускается до смены вывески
- Демонтаж (с последующей заменой в соответствии со схемой размещения)

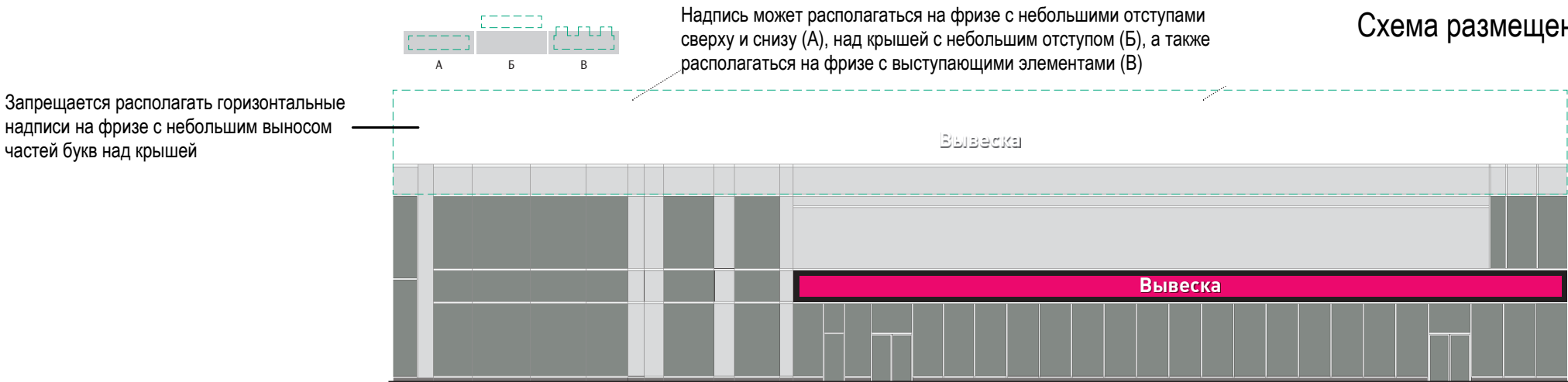




Анализ ситуации



Схема размещения



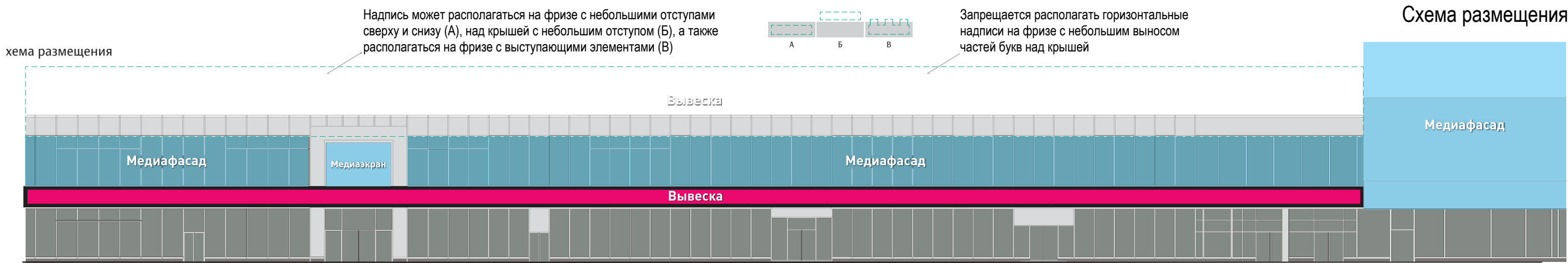
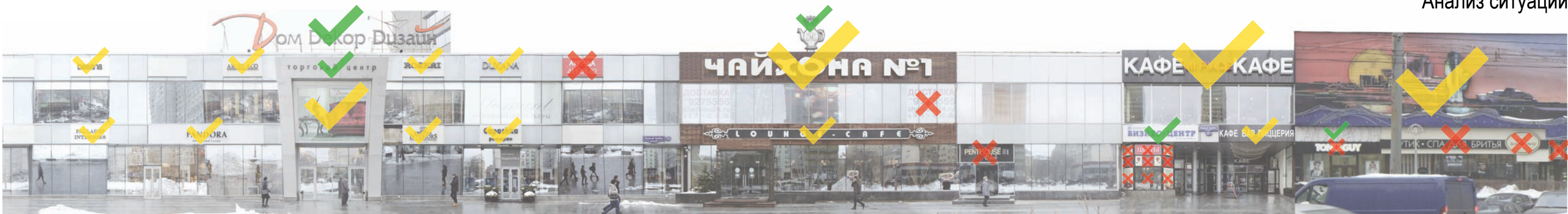
Условные обозначения информационных конструкций (ИК)

- "Зеленая" зона размещения ИК
- ИК без подложки
- ИК с внутренней подсветкой на плоской подложке
- Панель-кронштейн
- Общий указатель
- Табличка
- Допустимая вывеска
- Допускается до смены вывески
- Демонтаж (с последующей заменой в соответствии со схемой размещения)





Анализ ситуации



Условные обозначения информационных конструкций (ИК)

- "Зеленая" зона размещения ИК
- ИК без подложки
- ИК с внутренней подсветкой на плоской подложке
- Панель-кронштейн
- Общий указатель
- Табличка
- Допустимая вывеска
- Допускается до смены вывески
- Демонтаж (с последующей заменой в соответствии со схемой размещения)





Анализ ситуации

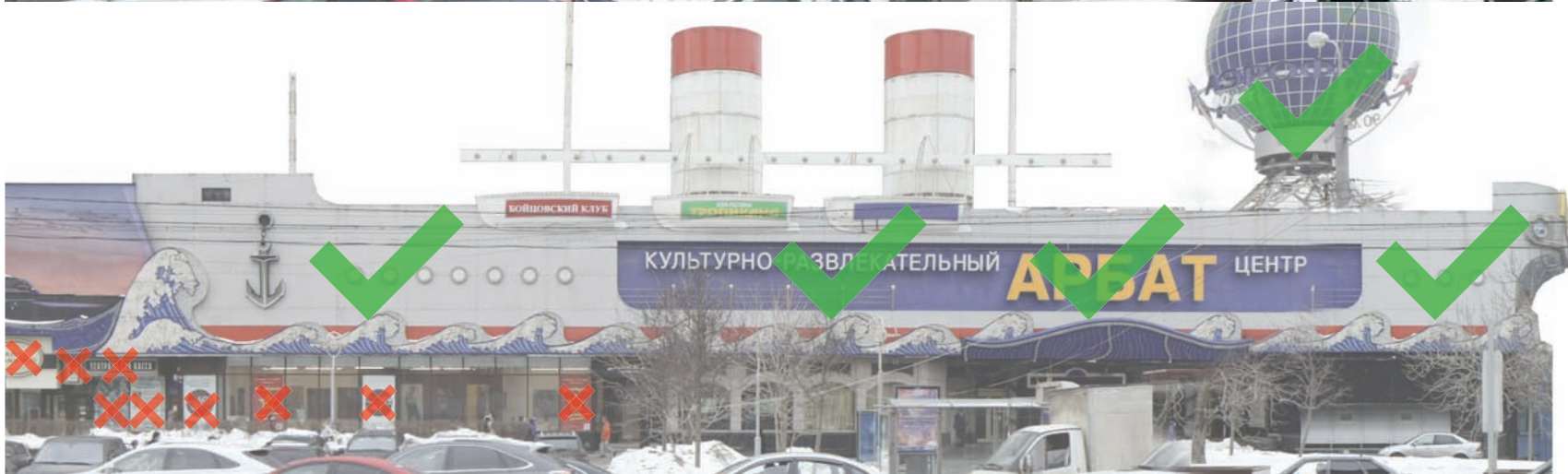
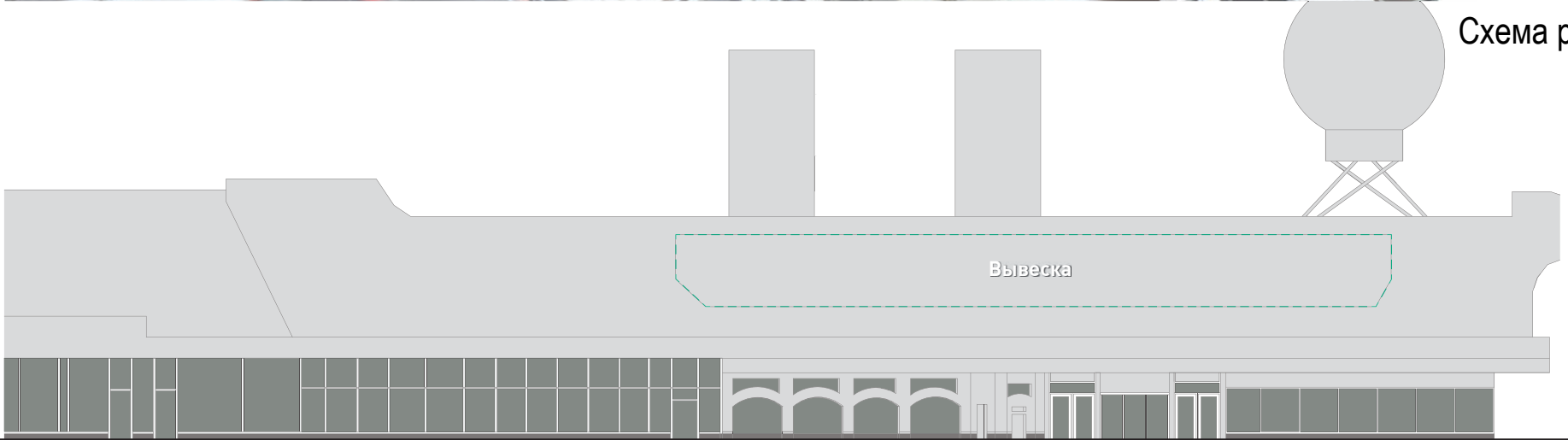


Схема размещения



Условные обозначения информационных конструкций (ИК)

- 

"Зеленая" зона размещения ИК
- 

ИК без подложки
- 

ИК с внутренней подсветкой на плоской подложке
- 

Панель-кронштейн
- 

Общий указатель
- 

Табличка
- 

Допустимая вывеска
- 

Допускается до смены вывески
- 

Демонтаж (с последующей заменой в соответствии со схемой размещения)



Замена на вывеску  
из отдельно стоящих букв

Анализ ситуации

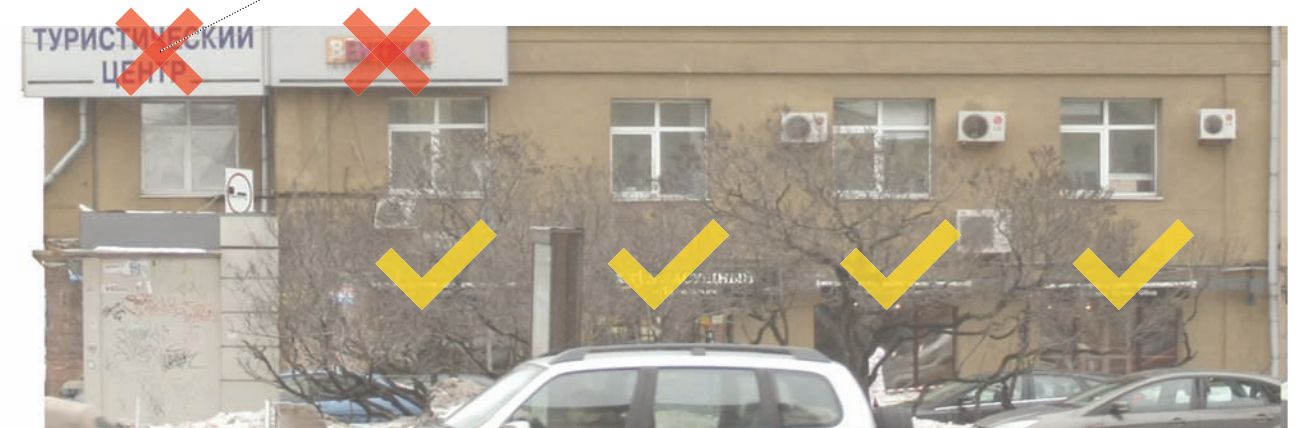
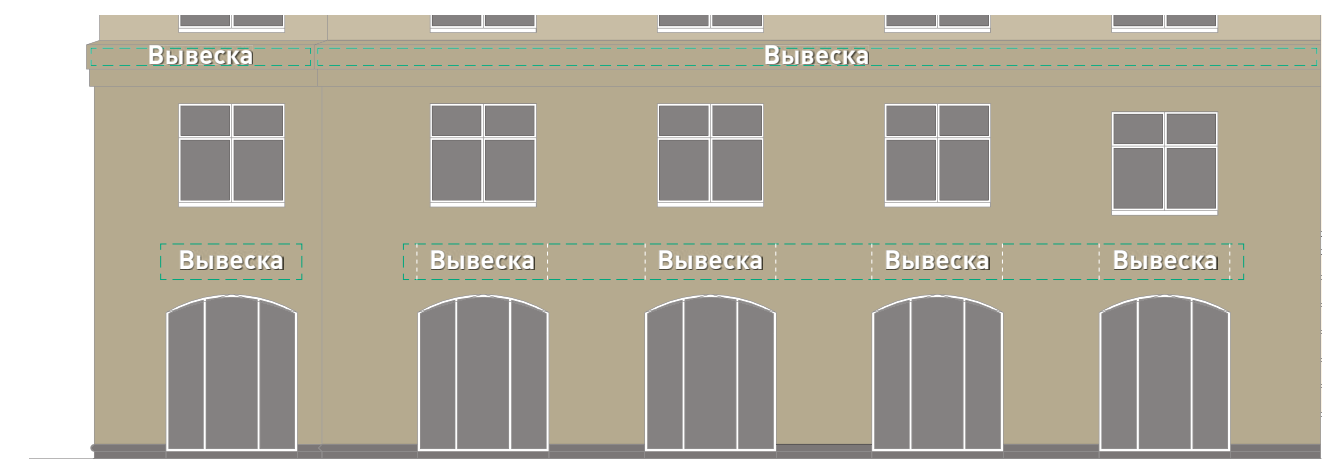


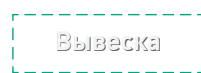
Схема размещения



Условные обозначения информационных конструкций (ИК)



"Зеленая" зона  
размещения ИК



ИК без  
подложки



ИК с внутренней подсветкой  
на плоской подложке



Панель-  
кронштейн



Общий  
указатель



Табличка



Допустимая  
вывеска

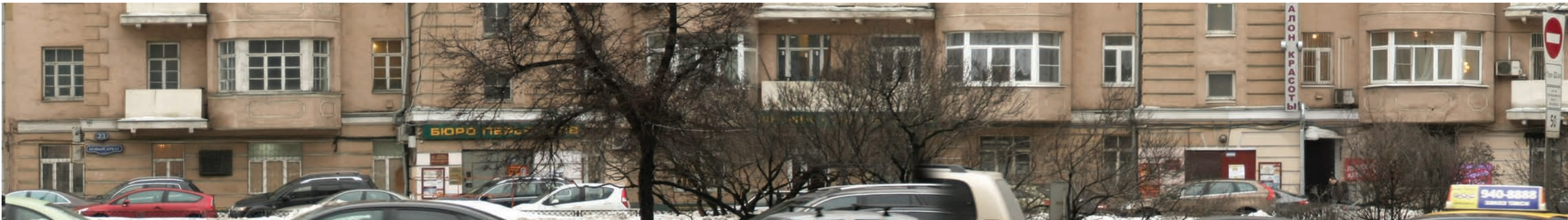


Допускается до  
смены вывески



Демонтаж (с последующей  
заменой в соответствии со  
схемой размещения)





Анализ ситуации



Схема размещения



Условные обозначения информационных конструкций (ИК)

- 

"Зеленая" зона размещения ИК
- 

ИК без подложки
- 

ИК с внутренней подсветкой на плоской подложке
- 

Панель-кронштейн
- 

Общий указатель
- 

Табличка
- 

Допустимая вывеска
- 

Допускается до смены вывески
- 

Демонтаж (с последующей заменой в соответствии со схемой размещения)





Анализ ситуации



Схема размещения



Условные обозначения информационных конструкций (ИК)

- 

"Зеленая" зона размещения ИК
- 

ИК без подложки
- 

ИК с внутренней подсветкой на плоской подложке
- 

Панель-кронштейн
- 

Общий указатель
- 

Табличка
- 

Допустимая вывеска
- 

Допускается до смены вывески
- 

Демонтаж (с последующей заменой в соответствии со схемой размещения)





Анализ ситуации



Схема размещения



Условные обозначения информационных конструкций (ИК)

- 

"Зеленая" зона размещения ИК
- 

ИК без подложки
- 

ИК с внутренней подсветкой на плоской подложке
- 

Панель-кронштейн
- 

Общий указатель
- 

Табличка
- 

Допустимая вывеска
- 

Допускается до смены вывески
- 

Демонтаж (с последующей заменой в соответствии со схемой размещения)





Анализ ситуации

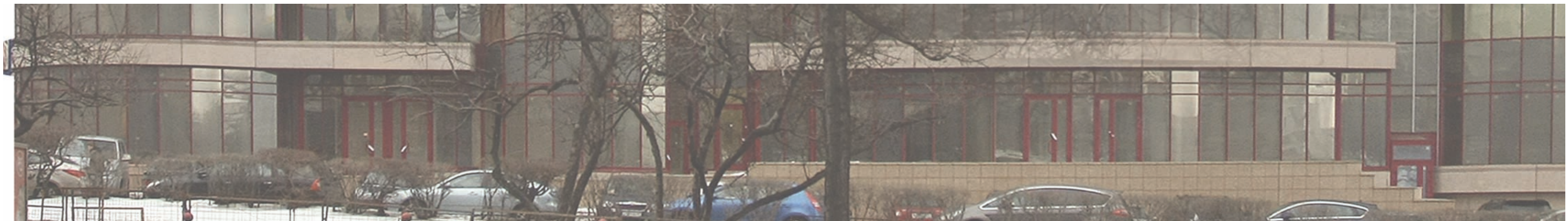
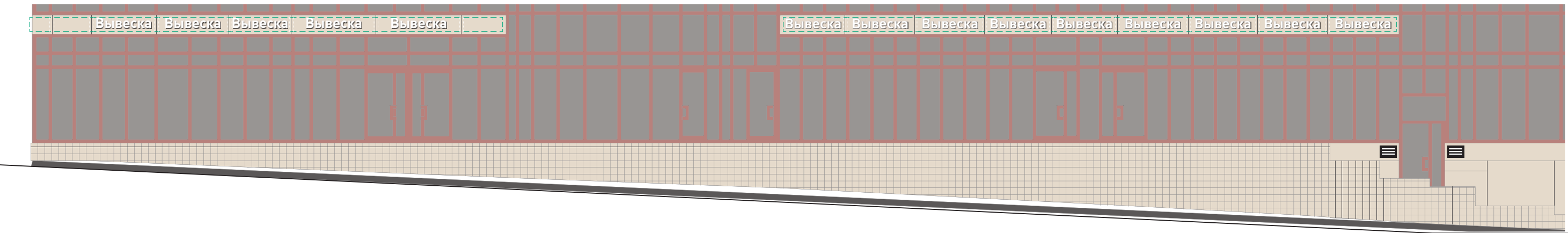


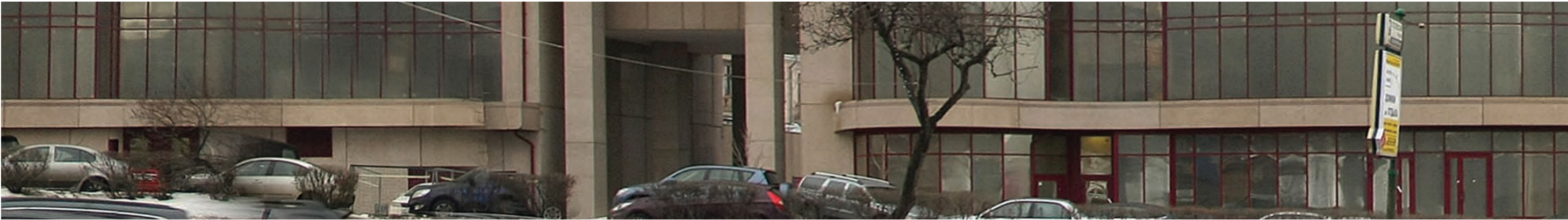
Схема размещения



Условные обозначения информационных конструкций (ИК)

- "Зеленая" зона размещения ИК
- ИК без подложки
- ИК с внутренней подсветкой на плоской подложке
- Панель-кронштейн
- Общий указатель
- Табличка
- Допустимая вывеска
- Допускается до смены вывески
- Демонтаж (с последующей заменой в соответствии со схемой размещения)

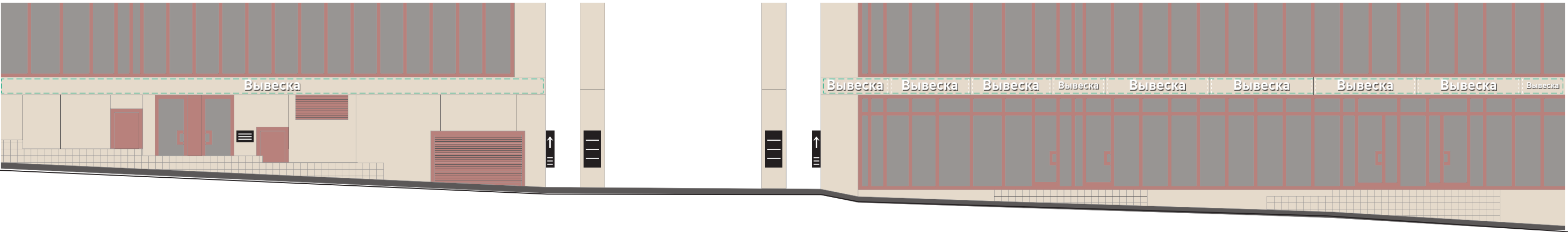




Анализ ситуации



Схема размещения



Условные обозначения информационных конструкций (ИК)

- "Зеленая" зона размещения ИК
- ИК без подложки
- ИК с внутренней подсветкой на плоской подложке
- Панель-кронштейн
- Общий указатель
- Табличка
- Допустимая вывеска
- Допускается до смены вывески
- Демонтаж (с последующей заменой в соответствии со схемой размещения)

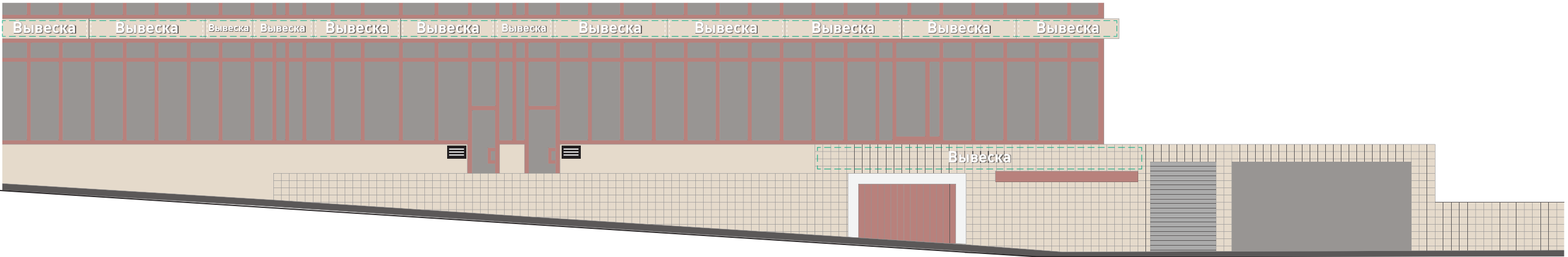




Анализ ситуации



Схема размещения



Условные обозначения информационных конструкций (ИК)

- "Зеленая" зона размещения ИК
- ИК без подложки
- ИК с внутренней подсветкой на плоской подложке
- Панель-кронштейн
- Общий указатель
- Табличка
- Допустимая вывеска
- Допускается до смены вывески
- Демонтаж (с последующей заменой в соответствии со схемой размещения)





Анализ ситуации

Демонтаж вентфасада



Схема размещения



Условные обозначения информационных конструкций (ИК)

- "Зеленая" зона размещения ИК
- ИК без подложки
- ИК с внутренней подсветкой на плоской подложке
- Панель-кронштейн
- Общий указатель
- Табличка
- Допустимая вывеска
- Допускается до смены вывески
- Демонтаж (с последующей заменой в соответствии со схемой размещения)





Анализ ситуации



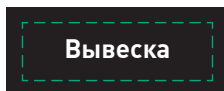








Разместить вывески по горизонтальному центру

Схема размещения



Условные обозначения информационных конструкций (ИК)

-  "Зеленая" зона размещения ИК
-  ИК без подложки
-  ИК с внутренней подсветкой на плоской подложке
-  Панель-кронштейн
-  Общий указатель
-  Табличка

-  Допустимая вывеска
-  Допускается до смены вывески
-  Демонтаж (с последующей заменой в соответствии со схемой размещения)



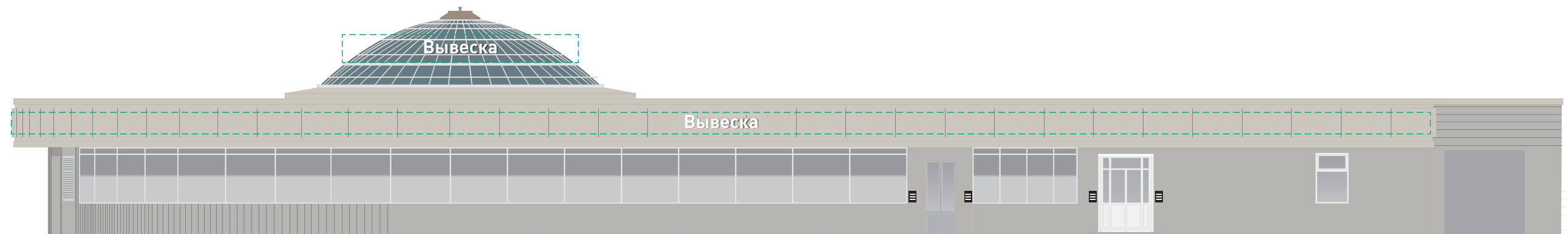
улица Новый Арбат. Чётная сторона.



Анализ ситуации



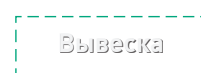
Схема размещения



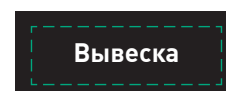
Условные обозначения информационных конструкций (ИК)



"Зеленая" зона размещения ИК



ИК без подложки



ИК с внутренней подсветкой на плоской подложке



Панель-кронштейн



Общий указатель



Табличка



Допустимая вывеска



Допускается до смены вывески



Демонтаж (с последующей заменой в соответствии со схемой размещения)

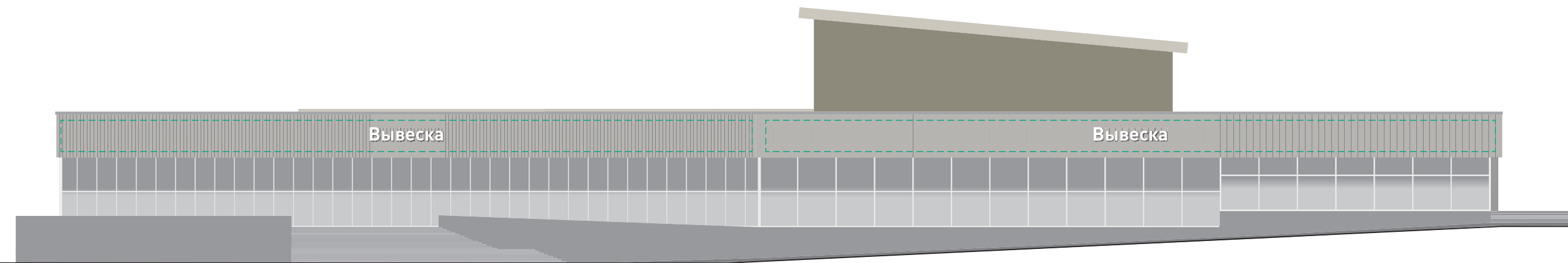




Анализ ситуации



Схема размещения



Условные обозначения информационных конструкций (ИК)

- 

"Зеленая" зона размещения ИК
- 

ИК без подложки
- 

ИК с внутренней подсветкой на плоской подложке
- 

Панель-кронштейн
- 

Общий указатель
- 

Табличка
- 

Допустимая вывеска
- 

Допускается до смены вывески
- 

Демонтаж (с последующей заменой в соответствии со схемой размещения)

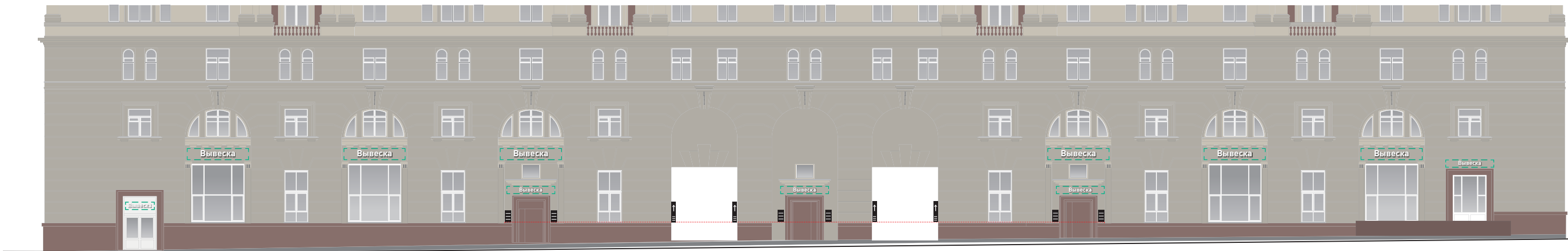




Анализ ситуации



Схема размещения



Условные обозначения информационных конструкций (ИК)

- 

"Зеленая" зона размещения ИК
- 

ИК без подложки
- 

ИК с внутренней подсветкой на плоской подложке
- 

Панель-кронштейн
- 

Общий указатель
- 

Табличка
- 

Допустимая вывеска
- 

Допускается до смены вывески
- 

Демонтаж (с последующей заменой в соответствии со схемой размещения)





Анализ ситуации



Схема размещения



Условные обозначения информационных конструкций (ИК)

- 

"Зеленая" зона размещения ИК
- 

ИК без подложки
- 

ИК с внутренней подсветкой на плоской подложке
- 

Панель-кронштейн
- 

Общий указатель
- 

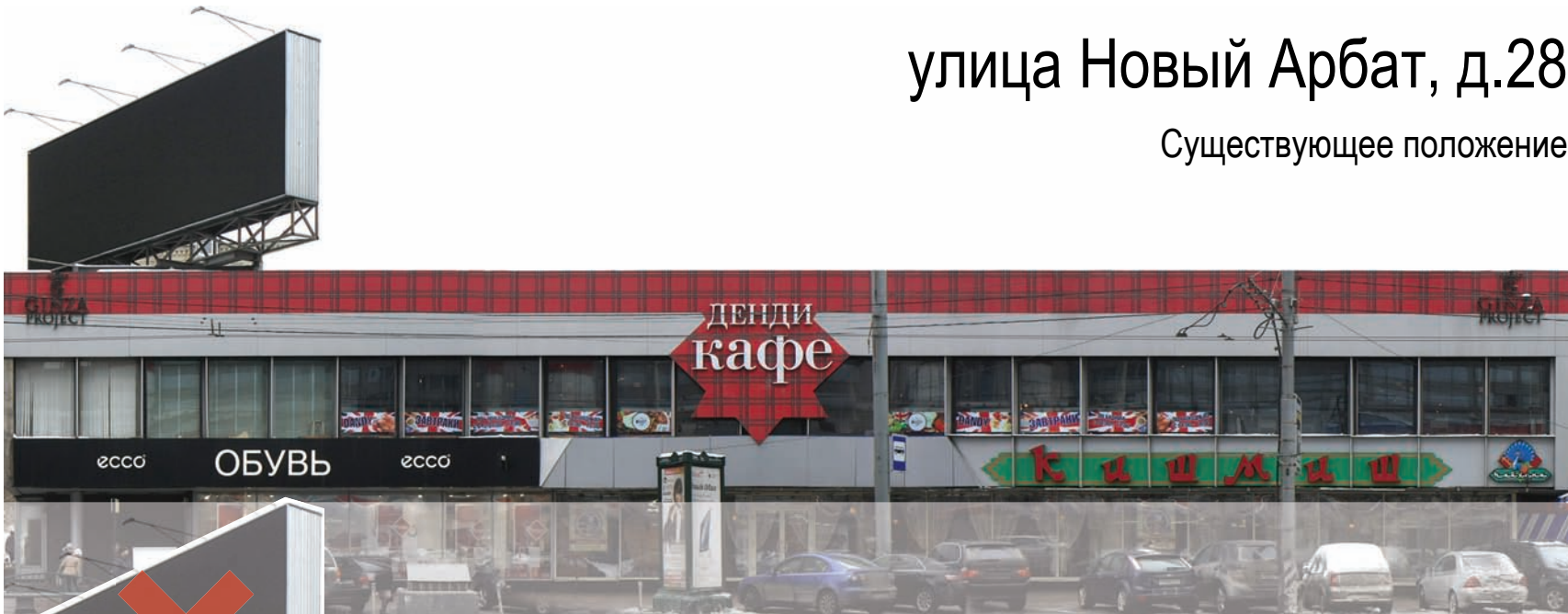
Табличка
- 

Допустимая вывеска
- 

Допускается до смены вывески
- 

Демонтаж (с последующей заменой в соответствии со схемой размещения)
- 

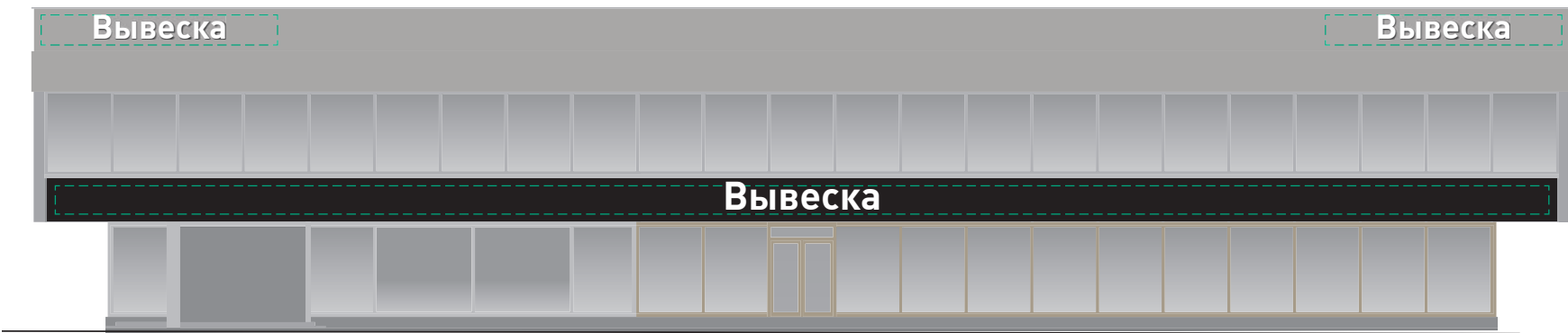
Только для объявлений



Анализ ситуации



Схема размещения



Условные обозначения информационных конструкций (ИК)

- 

"Зеленая" зона размещения ИК
- 

ИК без подложки
- 

ИК с внутренней подсветкой на плоской подложке
- 

Панель-кронштейн
- 

Общий указатель
- 

Табличка
- 

Допустимая вывеска
- 

Допускается до смены вывески
- 

Демонтаж (с последующей заменой в соответствии со схемой размещения)





Анализ ситуации

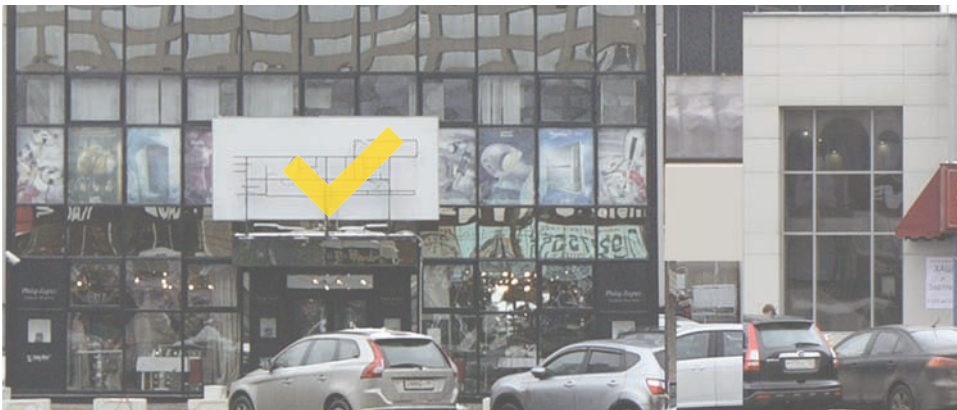
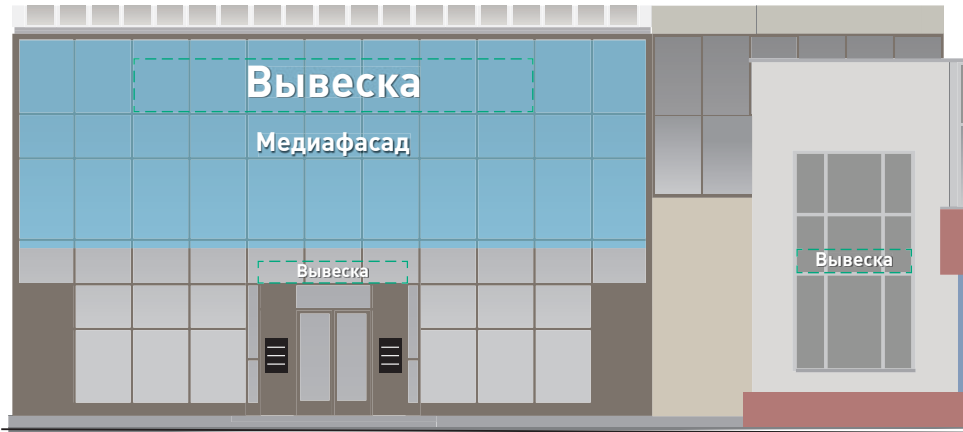


Схема размещения



Условные обозначения информационных конструкций (ИК)

- 

"Зеленая" зона размещения ИК
- 

ИК без подложки
- 

ИК с внутренней подсветкой на плоской подложке
- 

Панель-кронштейн
- 

Общий указатель
- 

Табличка
- 

Допустимая вывеска
- 

Допускается до смены вывески
- 

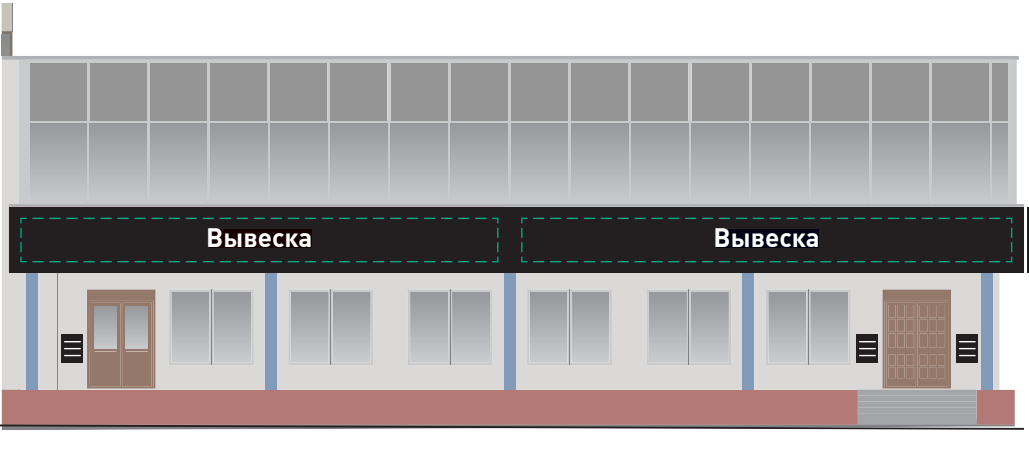
Демонтаж (с последующей заменой в соответствии со схемой размещения)



Анализ ситуации



Схема размещения



Условные обозначения информационных конструкций (ИК)

- "Зеленая" зона размещения ИК
- Вывеска
- ИК без подложки
- ИК с внутренней подсветкой на плоской подложке
- Панель-кронштейн
- Общий указатель
- Табличка
- Допустимая вывеска
- Допускается до смены вывески
- Демонтаж (с последующей заменой в соответствии со схемой размещения)

Фриз продлевается на правую сторону фасада



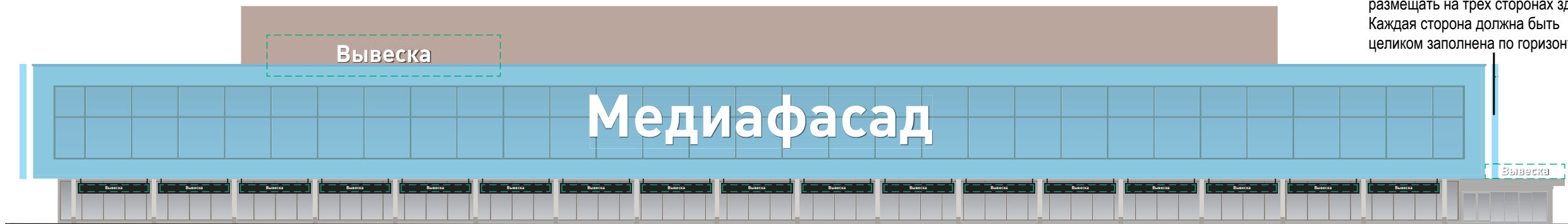


Анализ ситуации



Схема размещения

Медиафасад рекомендуется размещать на трех сторонах здания. Каждая сторона должна быть целиком заполнена по горизонтали



Условные обозначения информационных конструкций (ИК)

-  "Зеленая" зона размещения ИК
-  ИК без подложки
-  ИК с внутренней подсветкой на плоской подложке
-  Панель-кронштейн
-  Общий указатель
-  Табличка
-  Допустимая вывеска
-  Допускается до смены вывески
-  Демонтаж (с последующей заменой в соответствии со схемой размещения)



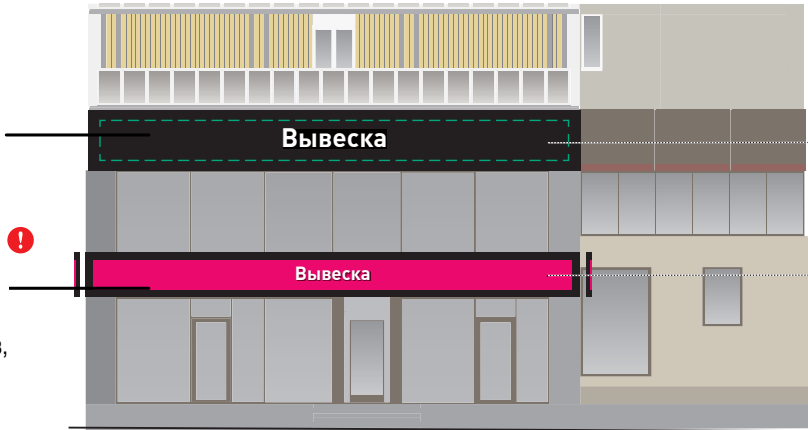
Анализ ситуации

Рекомендуется заменить на вывеску из отдельно стоящих букв



Рекомендуется заменить на вывеску из отдельно стоящих букв

Схема размещения



Допускается плоская основа черного цвета (рекомендуется вывеска из отдельно стоящих букв)

Если цвет фона вывески отличается от черного, необходимо размещать фриз, полностью заполняющий три фасада

Условные обозначения информационных конструкций (ИК)

"Зеленая" зона размещения ИК

ИК без подложки

ИК с внутренней подсветкой на плоской подложке

Панель-кронштейн

Общий указатель

Табличка

Допустимая вывеска

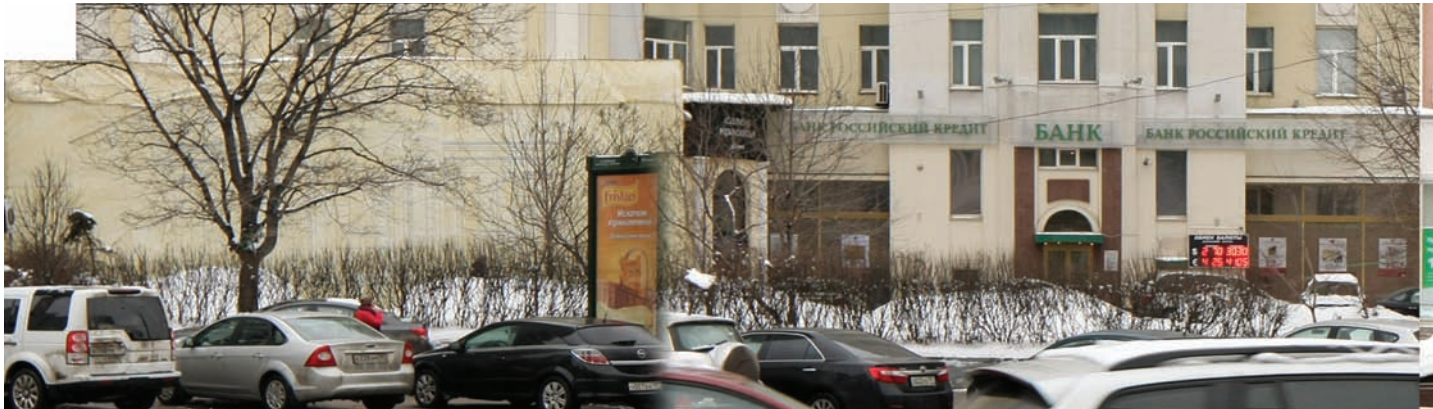
Допускается до смены вывески

Демонтаж (с последующей заменой в соответствии со схемой размещения)



# улица Большая Молчановка, д.23, стр.1

Существующее положение



Анализ ситуации



Схема размещения



Условные обозначения информационных конструкций (ИК)

- 

"Зеленая" зона размещения ИК
- 

ИК без подложки
- 

ИК с внутренней подсветкой на плоской подложке
- 

Панель-кронштейн
- 

Общий указатель
- 

Табличка
- 

Допустимая вывеска
- 

Допускается до смены вывески
- 

Демонтаж (с последующей заменой в соответствии со схемой размещения)



Анализ ситуации



Схема размещения



Условные обозначения информационных конструкций (ИК)

- 

"Зеленая" зона размещения ИК
- 

ИК без подложки
- 

ИК с внутренней подсветкой на плоской подложке
- 

Панель-кронштейн
- 

Общий указатель
- 

Табличка
- 

Допустимая вывеска
- 

Допускается до смены вывески
- 

Демонтаж (с последующей заменой в соответствии со схемой размещения)



# улица Большая Молчановка, д.21А

Существующее положение



Анализ ситуации

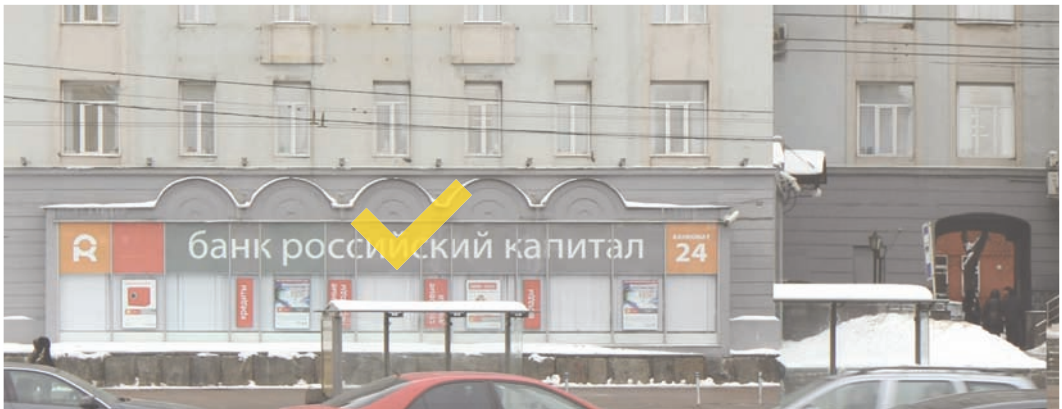
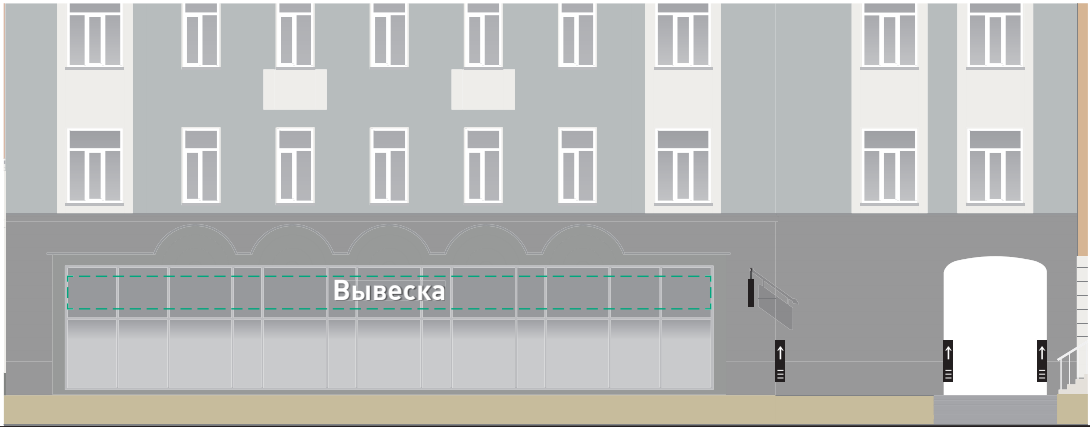


Схема размещения



Условные обозначения информационных конструкций (ИК)

- 

"Зеленая" зона размещения ИК
- 

ИК без подложки
- 

ИК с внутренней подсветкой на плоской подложке
- 

Панель-кронштейн
- 

Общий указатель
- 

Табличка
- 

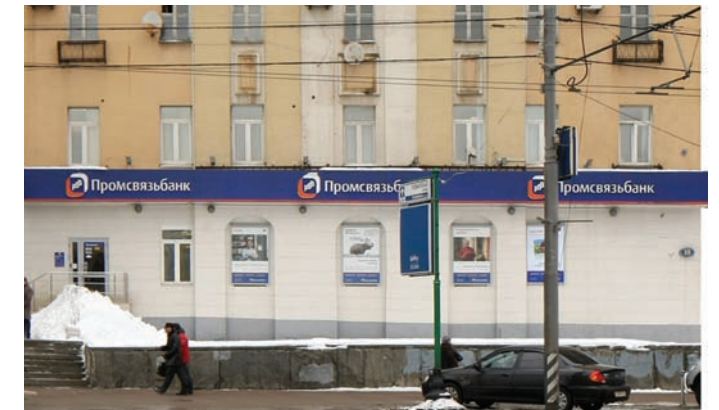
Допустимая вывеска
- 

Допускается до смены вывески
- 

Демонтаж (с последующей заменой в соответствии со схемой размещения)

# улица Большая Молчановка, д.21

Существующее положение



Анализ ситуации

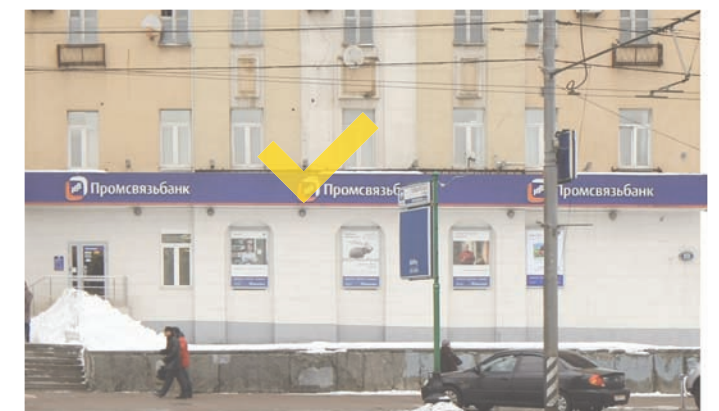
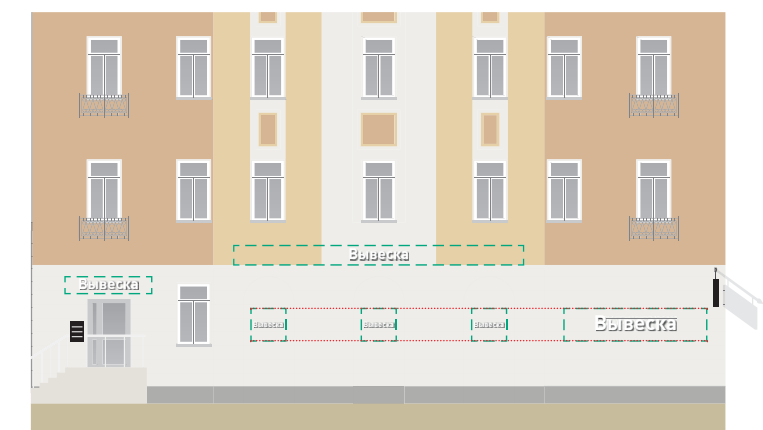


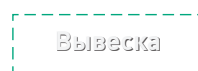
Схема размещения



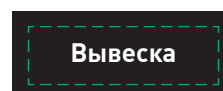
Условные обозначения информационных конструкций (ИК)



"Зеленая" зона размещения ИК



ИК без подложки



ИК с внутренней подсветкой на плоской подложке



Панель-кронштейн



Общий указатель



Табличка



Допустимая вывеска



Допускается до смены вывески



Демонтаж (с последующей заменой в соответствии со схемой размещения)





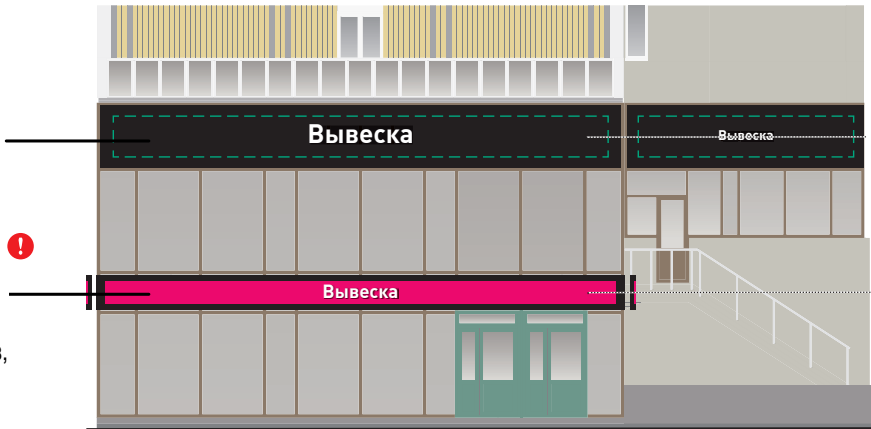
Анализ ситуации



Схема размещения

Допускается плоская основа черного цвета (рекомендуется вывеска из отдельно стоящих букв)

Если цвет фона вывески отличается от черного, необходимо размещать фриз, полностью заполняющий три фасада



Условные обозначения информационных конструкций (ИК)

"Зеленая" зона размещения ИК

ИК без подложки

ИК с внутренней подсветкой на плоской подложке

Панель-кронштейн

Общий указатель

Табличка

Допустимая вывеска

Допускается до смены вывески

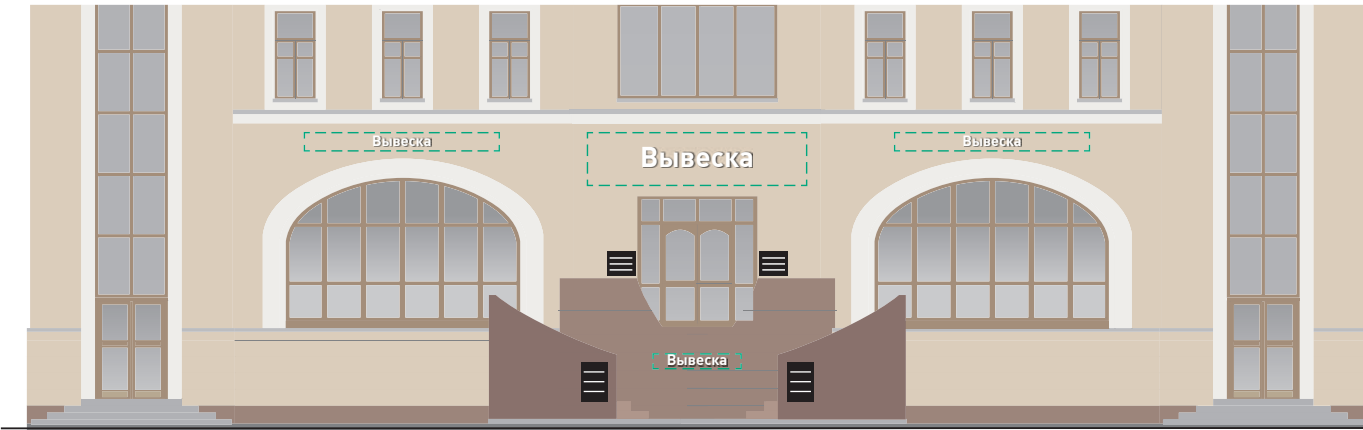
Демонтаж (с последующей заменой в соответствии со схемой размещения)



Анализ ситуации



Схема размещения



Условные обозначения информационных конструкций (ИК)

- 

"Зеленая" зона размещения ИК
- 

ИК без подложки
- 

ИК с внутренней подсветкой на плоской подложке
- 

Панель-кронштейн
- 

Общий указатель
- 

Табличка
- 

Допустимая вывеска
- 

Допускается до смены вывески
- 

Демонтаж (с последующей заменой в соответствии со схемой размещения)



# улица Большая Молчановка, д.17

Существующее положение



Анализ ситуации

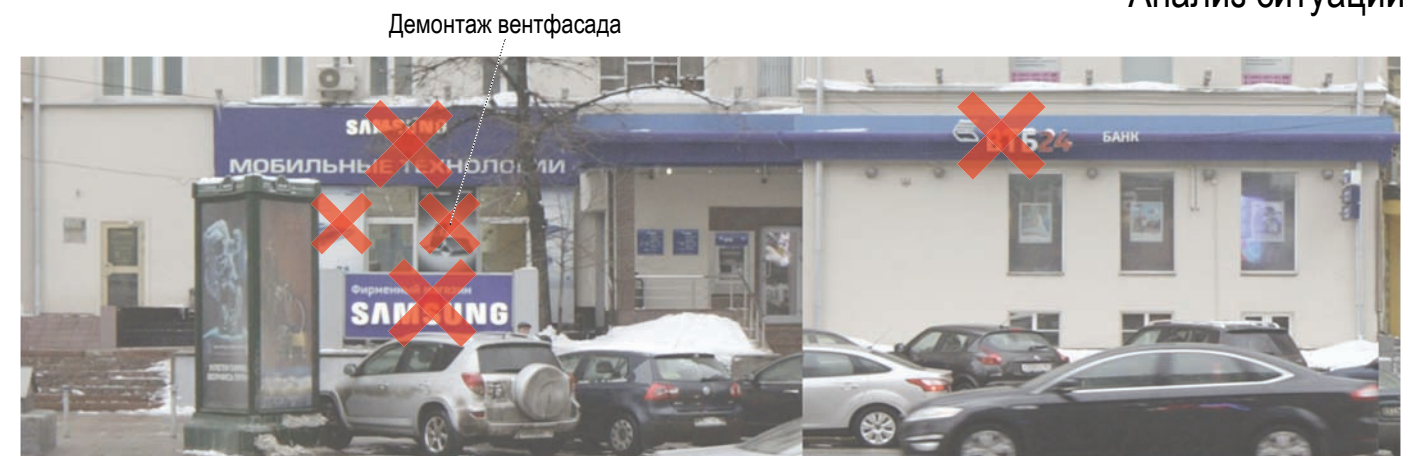
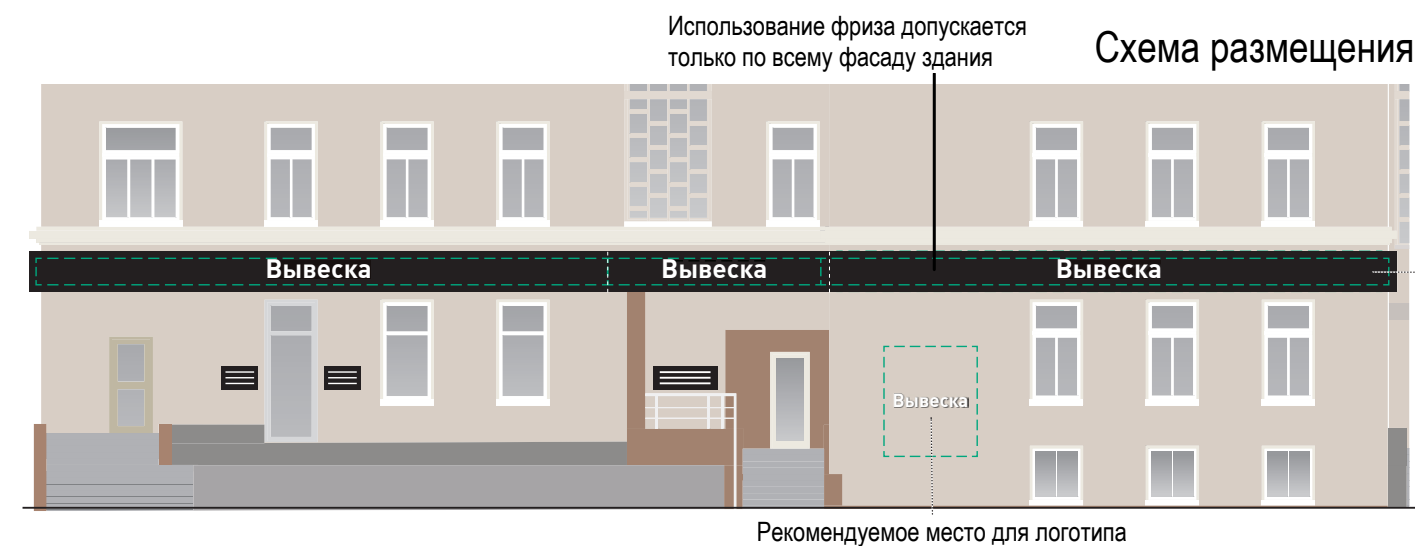


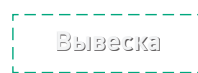
Схема размещения



Условные обозначения информационных конструкций (ИК)



"Зеленая" зона размещения ИК



ИК без подложки



ИК с внутренней подсветкой на плоской подложке



Панель-кронштейн



Общий указатель



Табличка



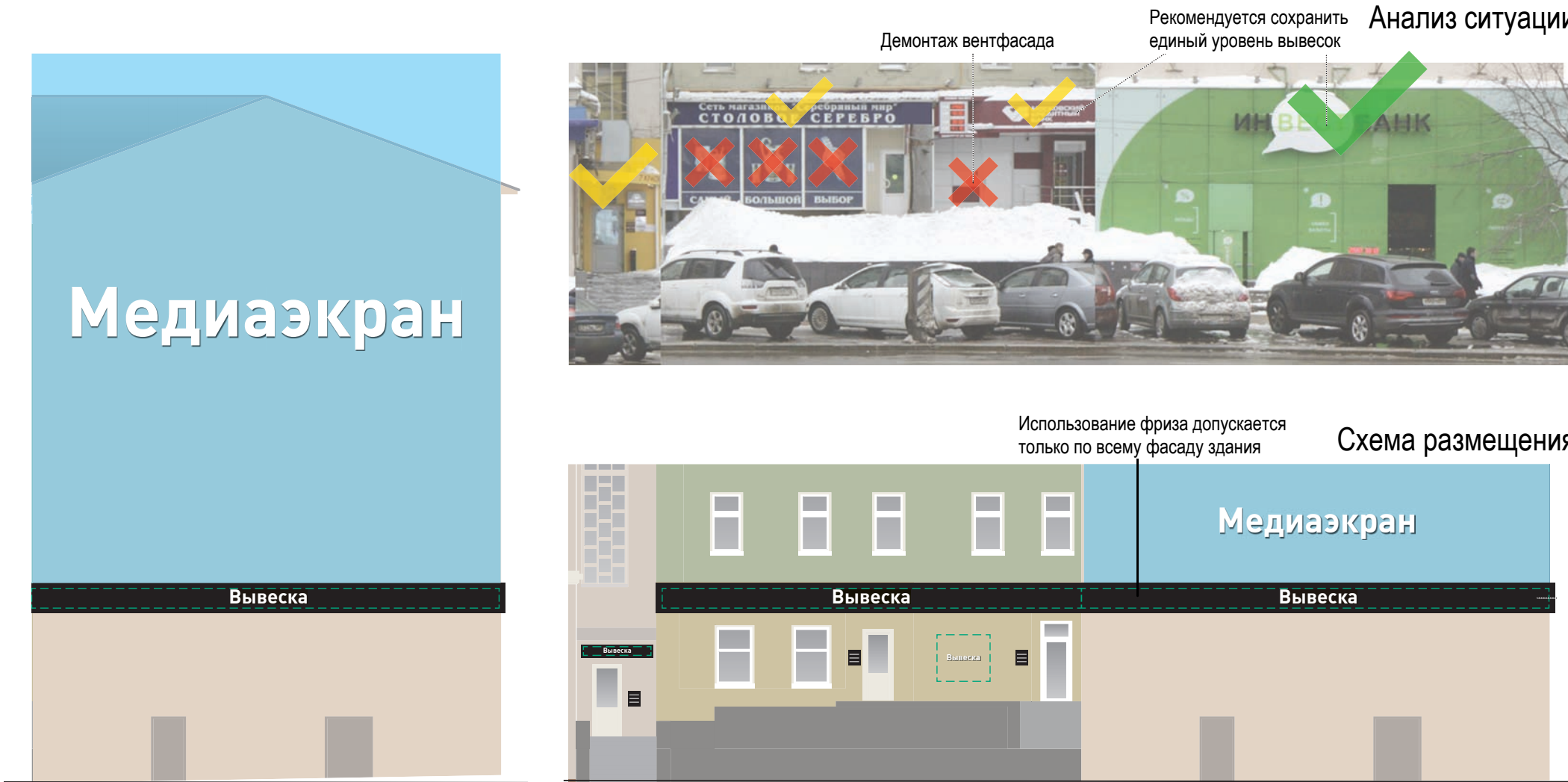
Допустимая вывеска



Допускается до смены вывески



Демонтаж (с последующей заменой в соответствии со схемой размещения)



Условные обозначения информационных конструкций (ИК)

- "Зеленая" зона размещения ИК
- Вывеска
- ИК без подложки
- ИК с внутренней подсветкой на плоской подложке
- Панель-кронштейн
- Общий указатель
- Табличка
- Допустимая вывеска
- Допускается до смены вывески
- Демонтаж (с последующей заменой в соответствии со схемой размещения)



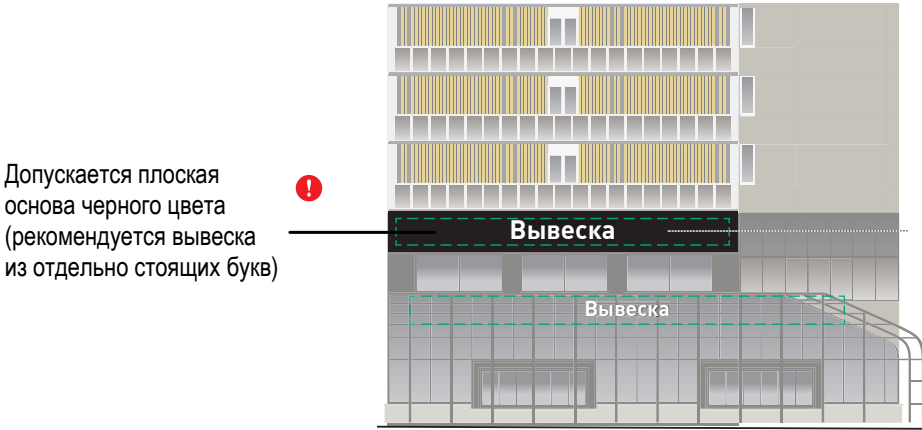
Существующее положение



Анализ ситуации



Схема размещения



Условные обозначения информационных конструкций (ИК)

- "Зеленая" зона размещения ИК
- ИК без подложки
- ИК с внутренней подсветкой на плоской подложке
- Панель-кронштейн
- Общий указатель
- Табличка
- Допустимая вывеска
- Допускается до смены вывески
- Демонтаж (с последующей заменой в соответствии со схемой размещения)

Существующее положение



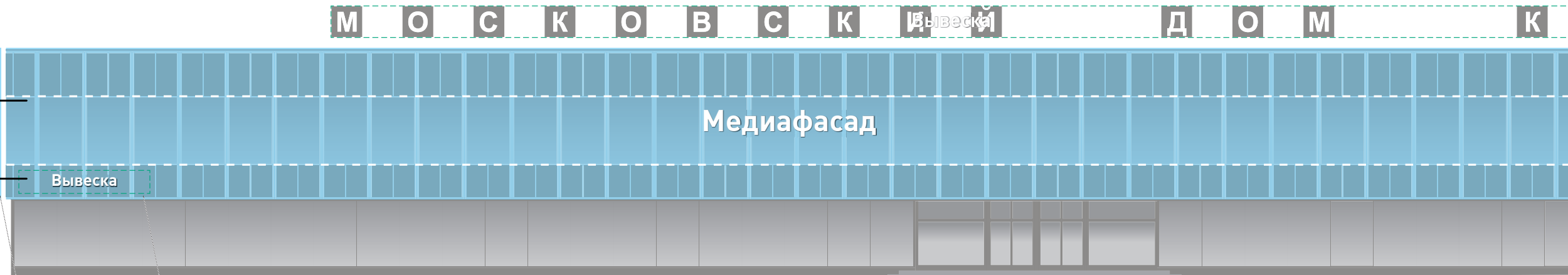
Анализ ситуации



Схема размещения

Медиафасад рекомендуется размещать на трех сторонах здания. Каждая сторона должна быть заполнена полностью по горизонтали

Вывеска допускается в случае, если медиафасад занимает только центральную горизонтальную часть (отмечено пунктиром)



Условные обозначения информационных конструкций (ИК)

- "Зеленая" зона размещения ИК
- ИК без подложки
- ИК с внутренней подсветкой на плоской подложке
- Панель-кронштейн
- Общий указатель
- Табличка
- Допустимая вывеска
- Допускается до смены вывески
- Демонтаж (с последующей заменой в соответствии со схемой размещения)





Анализ ситуации

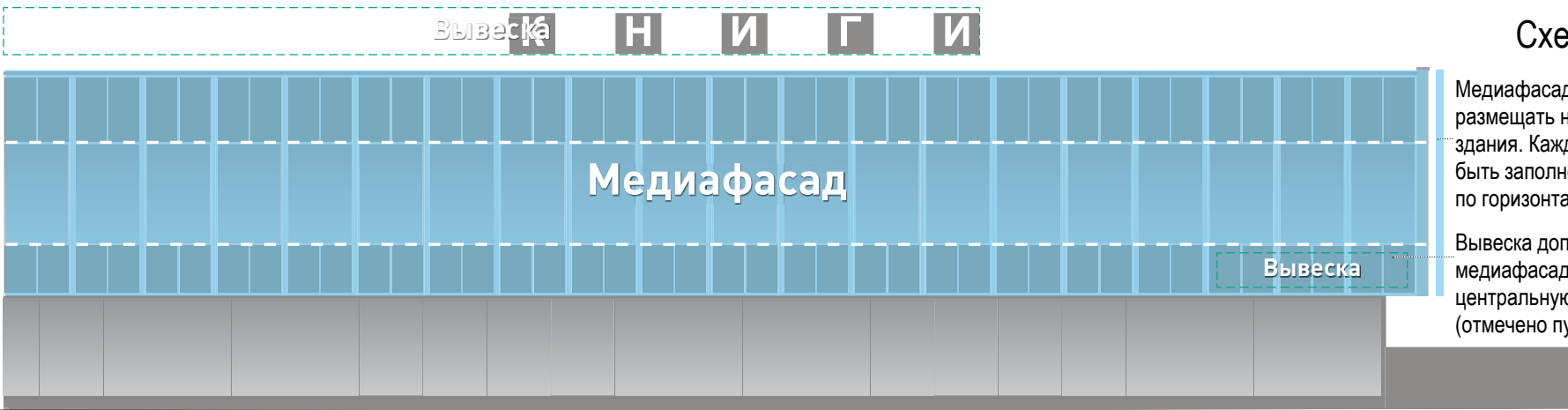


Схема размещения

Медиафасад рекомендуется размещать на трех сторонах здания. Каждая сторона должна быть заполнена полностью по горизонтали

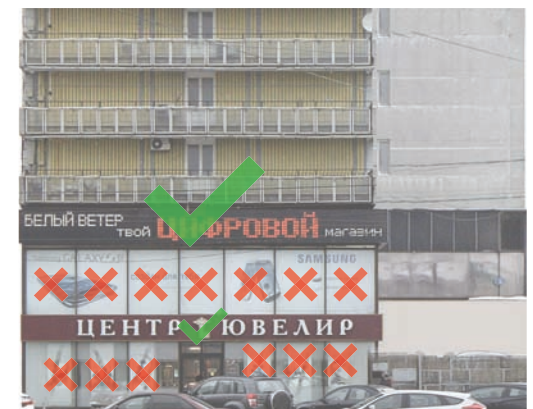
Вывеска допускается в случае, если медиафасад занимает только центральную горизонтальную часть (отмечено пунктиром)

Условные обозначения информационных конструкций (ИК)

- "Зеленая" зона размещения ИК
- ИК без подложки
- ИК с внутренней подсветкой на плоской подложке
- Панель-кронштейн
- Общий указатель
- Табличка
- Допустимая вывеска
- Допускается до смены вывески
- Демонтаж (с последующей заменой в соответствии со схемой размещения)



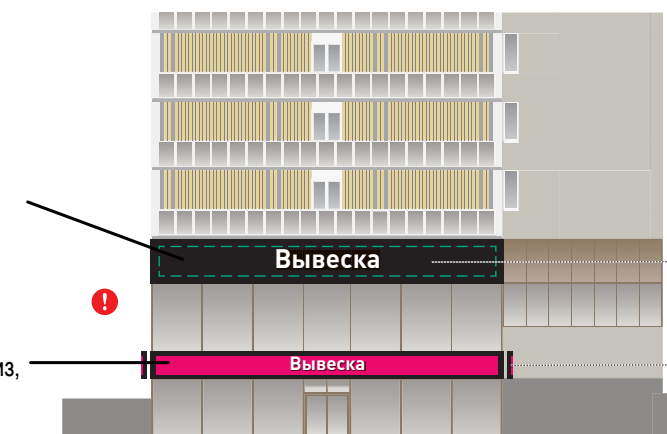
## Анализ ситуации



## Схема размещения

Допускается плоская основа черного цвета (рекомендуется вывеска из отдельно стоящих букв)

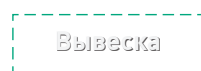
Если цвет фона вывески отличается от черного, необходимо размещать фриз, полностью заполняющий три фасада



## Условные обозначения информационных конструкций (ИК)



"Зеленая" зона размещения ИК



ИК без подложки



ИК с внутренней подсветкой на плоской подложке



Панель-кронштейн



Общий указатель



Табличка



Допустимая вывеска

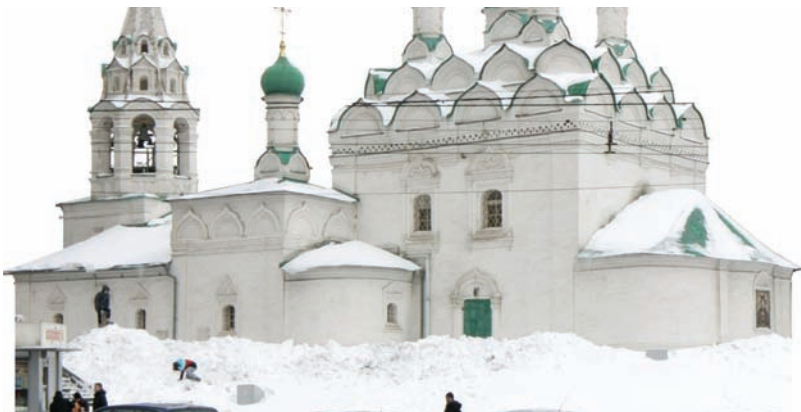


Допускается до смены вывески



Демонтаж (с последующей заменой в соответствии со схемой размещения)

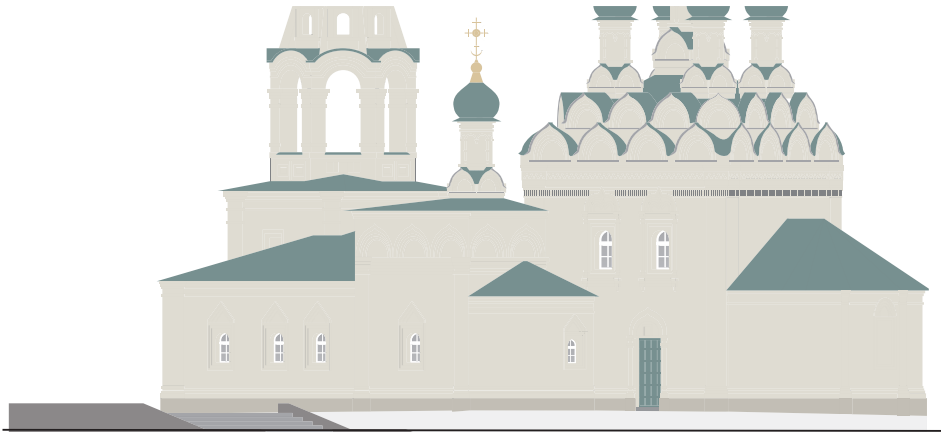




Анализ ситуации



Схема размещения



Условные обозначения информационных конструкций (ИК)

- 

"Зеленая" зона размещения ИК
- 

ИК без подложки
- 

ИК с внутренней подсветкой на плоской подложке
- 

Панель-кронштейн
- 

Общий указатель
- 

Табличка
- 

Допустимая вывеска
- 

Допускается до смены вывески
- 

Демонтаж (с последующей заменой в соответствии со схемой размещения)



Анализ ситуации

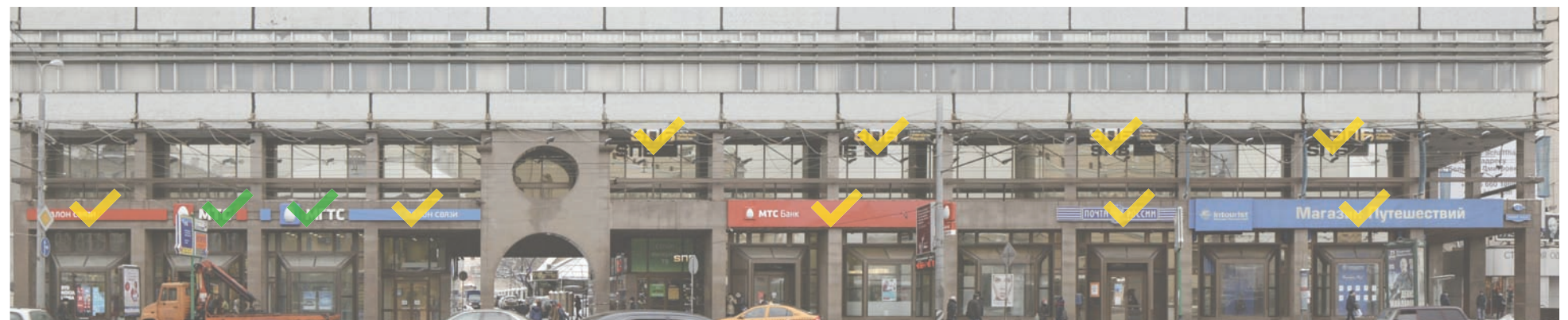
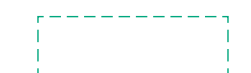


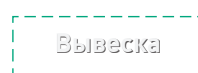
Схема размещения



## Условные обозначения информационных конструкций (ИК)



"Зеленая" зона размещения ИК



ИК без подложки



ИК с внутренней подсветкой на плоской подложке



Панель-кронштейн



Общий указатель



Табличка



Допустимая вывеска



Допускается до смены вывески



Демонтаж (с последующей заменой в соответствии со схемой размещения)

Медиафасад располагается на трех сторонах выступа